

PelletsCompact
ETA PC
20-105 kW



... Az én fűtésrendszerem



**A kicsi de erős pelletkazán nagyobb
épületekhez**



Szenvedélyünk a tökéletesség

www.eta.co.at

Kis kazán, nagy teljesítmény



ETA PelletsCompact az ideális kazán nagy családi házakhoz, többcsaládós házakhoz és kisipari létesítményekhez.

Az ETA PelletsCompact kis helyen elfér, így ideális pelletkazán felújításhoz vagy új építésű nagyobb lakóházakhoz és vállalatokhoz.

Bárhol felállítható

Az ETA PelletsCompact (csak 20-32 kW-nál) a helyiség levegőjétől függetlenül üzemeltethető, tehát az égéshez szükséges oxigént kintről kapja. Ez azt jelenti, hogy a kazán lehet fűtött épületekben vagy komfort szellőzések helyiségekben is. Az ETA PelletsCompact ráadásul olyan jól néz ki, hogy nyugodtan telepíthető látható helyre!

Minirudacsák a maximális komfortért

A pelleték préselt energiacsomagok fa-melléktermékekből. Aki a kis erőművész rudacsákba investál, teljesen automatikusan és kényelmesen fűt. Csupán a hamutartályt kell fűtési

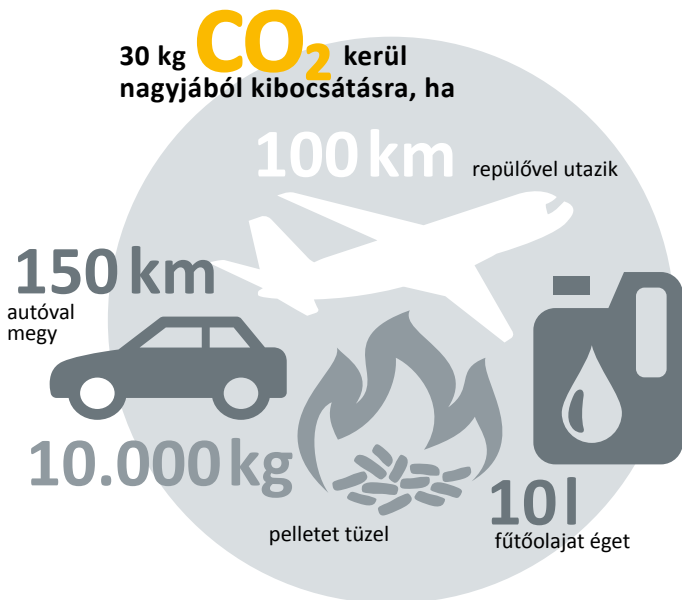
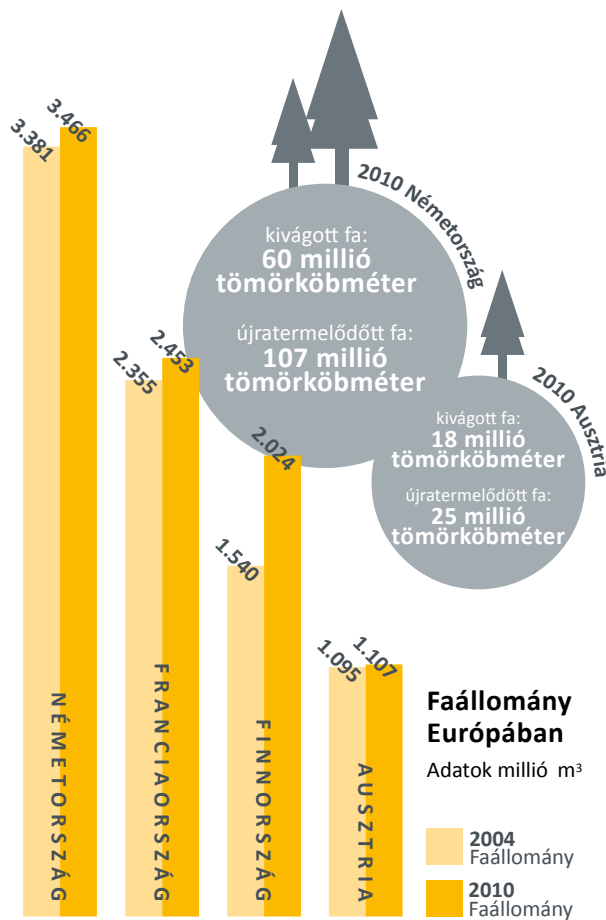
szezononként időről időre üríteni. A pellettároló helyiség akár 20 m-re is lehet a fűtőkazántól, és nem igényel nagyobb helyet, mint egy olajtartálynyi tér. Az ETA PelletsCompact tehát ideális olyan fűtésfelújításhoz is, amely jelentősen csökkenti az üzemeltetési költséget és CO₂-kibocsátást.

Nyersanyagok ésszerű alkalmazása

A fosszilis olaj és gáz energiahordozókkal szemben a pelleték elenyészően szennyeznek a klímát. A fa növekedése közben ugyanannyi CO₂ - vesz fel, mint amennyit elégetésekor lead. Ezen felül elégetésekor a fa nem ad le több CO₂-t mintha a famaradék egyszerűen elrothadna.

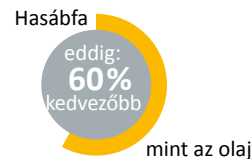
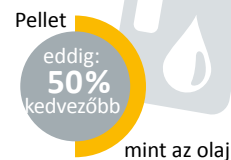
Nyereség minden oldalon

Fűtési költséget takarít meg, erősíti a hazai gazdaságot és kíméli a környezetet: pellettel fűteni megéri. A fa árának drasztikus emelkedésével nem kell számolni, hiszen mint nyersanyag újra és újra nő. Jelenleg Ausztriában ráadásul 7 millió tömörköbméter fával több nő, mint amennyi elfogy - és Európa-szerte egyre növekszik az erdőterület.



Olaj összehasonlításban

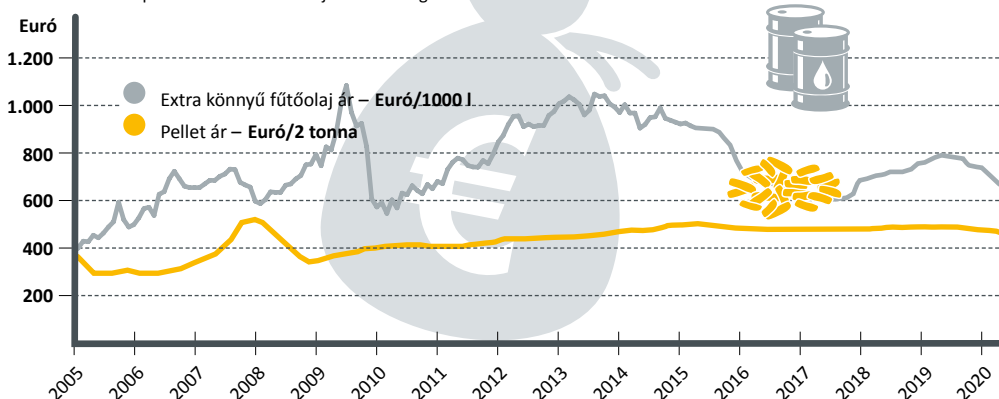
Számítási időszak: 5 év



Míg a fosszilis energiahordozók, pl. az olaj vagy a gáz ára a nemzetközi piacok erős ingadozásának van kitéve és hosszabb távon valószínűleg emelkedni fog, addig nyugodtan bízhatunk a stabil fa és pellet árakban.

Fűtőanyag árak: olaj és pellet összehasonlításban

2 tonna pellet kb. 1000 l fűtőolajnak felel meg



A pelletnek mindig van helye

A pellettároló kényelmesen berendezhető mindenhol ott, ahol eddig az olajtartályok álltak. Nem szükséges a kazán közelében lennie, hanem lehet 20 m távolságra is. Ha a pellettároló a kazán alatt található, akkor megfelelő kihordási mód választásával két emelet magasság is áthidalható. Ahol nincs erre hely a házban, a tároló egy melléképületben is berendezhető, vagy használható földbe süllyesztett tartály is. A tartálynak csupán száraznak kel lennie, hogy a pelletek ne duzzadjanak fel. Az inkább nedves helyiségekben segíthet egy faburkolat.

Tiszta ügy

A faipar hulladékaiból préselt rudacskákat tartálykocsi szállítja ki és onnan a tárolóba fújják bele. A pelletszállítás tehát egy messzemenően tiszta dolog. Ha a tároló jól tömített, akkor ott sem keletkezhet por.

Hogyan jut el a pellet a kazánba?

Kihordócsiga: átér a tároló egész hosszán, 5 m hosszú is lehet, és a pelletet továbbítja a tárolótól a szállítótömlőig, amelyek a kazánba vezetnek. A pelleteket innentől egy szívóturbina szállítja tovább. A szállítás után a tömlők ki lesznek szívva. Ezért nem tudnak eltömődni, és mindig a leghatékonyabban működnek. Ezzel a standard rendszerrel a tároló teljesen kiüríthető.

Az ETA rendszerrel a pelletszállítás kimondottan gyorsan megy, a szívási idők nagyon rövidek.



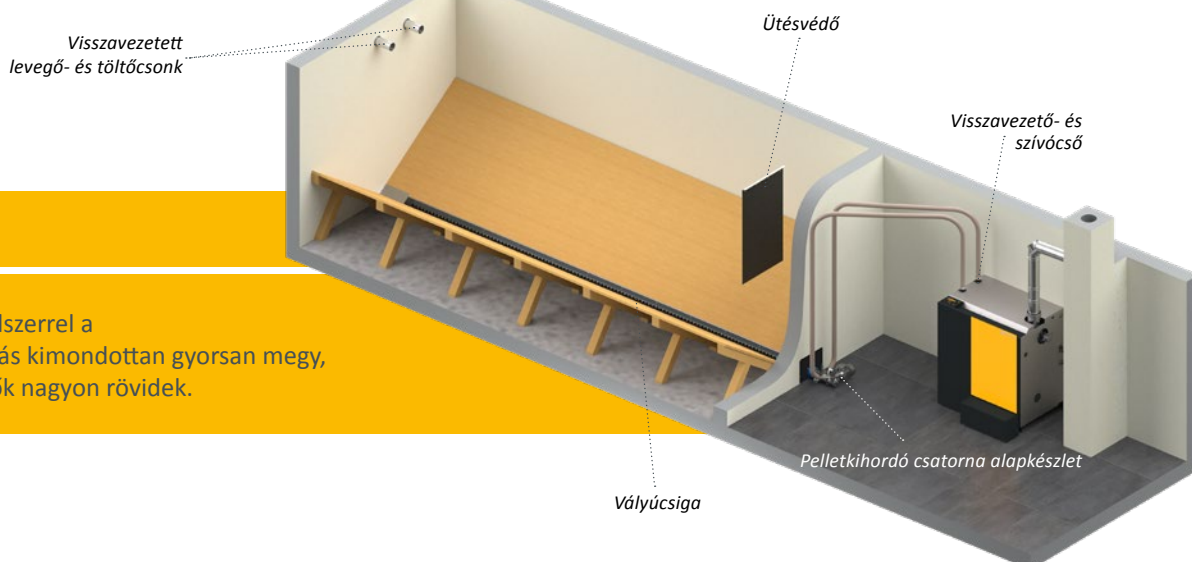
Mekkorának kell lennie a tárolóteremnek?

A körülbelüli éves pelletszükségletet tonnában úgy számítjuk ki, hogy elosztjuk 3-mal a fűtéshez szükséges teljes kW terhelést. A pelletszükséglet köbméterben kiszámításához a fűtéstérhelést 2-vel kell osztani. Így pl. 30 kW fűtéstérheléshez kb. 10 tonna, ill. 15 m³ pellet kell évente.

Más energiahordozókról pelletre való átálláskor, a pelletszükségletet az eddigi fogyasztásból is ki lehet számítani. 1 tonna pellet megfelelője kb.:

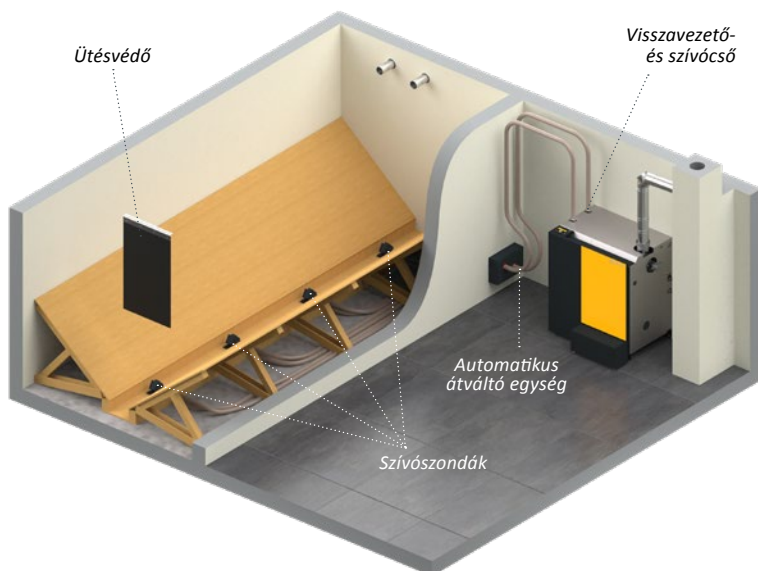
- 500 l fűtőolaj
- 520 m³ földgáz
- 750 l cseppfolyós gáz
- 600 kg koks
- 1400 kWh áram földhő szivattyúnál
(normális körülmények között 3,4)
- 2700 kWh áram levegő hőszivattyúnál
(normális körülmények között 1,8)

A ferde, sima padlón a pelletek automatikusan a szállítócsigához csúsznak. Az ütésvédő a töltőcsonkkal szemben lóg, hogy a pelletek ne repedhessenek szét, amikor a teherautóról a tárolóba fújják a őket. Ennek az szerkezeti módnak előfeltétele, hogy a kazánhoz szállító tömlők csatlakozásai a tároló keskenyebbik oldalán legyenek, így a csiga a tároló teljes hosszában tevékenykedhet.



Szívószondák: ha a tárolótér formája nem alkalmas a kihordócsigához, akkor az ETA szívószondás rendszer az ideális választás. Ennél a pelletek a ferde és sima fapadlón közvetlenül a négy szívószondához csúsznak, melyek felváltva szállítják el a pelletet a tárolóból. Az automatikus cserélgetésnek köszönhetően a tüzelőanyag behordás akkor sem szünetel, ha egy szonda egyszer nem kap pelletet. Ennek a rendszernek előfeltétele, hogy a tároló a kazánnal szemben

ugyanazon a szinten vagy magasabban van és a tárolótér nem hosszabb 4 m-nél. A csigával ellentétben a szívószondák nem ürítik ki teljesen a tárolóteret. Ez hátrány is lehet szűk tárolótérfogat esetén.



A szívószondákkal szinte minden terem alkalmazható pellettárolónak, akkor is, ha a tárolótérben kanyar van. Nagyobb tárolótéreknél alkalmazható akár 8 szonda is.

Pellet Vakond” – a legújabb pellet szívófej:

Szerkezeti korlátok miatt a hagyományos ETA pellet szállítórendszereknek korlátozottan tudják kihasználni a pellet tárolóban adott helyet. A magasabb minőségű E3 szívórendszer ezekben a situációkban kiváló megoldás.



ETA ajánlás: tárolás az ETAbox silórendszerben
 Különösen praktikus megoldás az ETAbox silórendszer. Felállítható közvetlenül a kazánházban, a padlón, egy pajtában vagy -fedett területen - akár a szabadban. A silórendszer a pelletet még nedves helyiségekben is szárazon tartja. 20 méteres szívó távolság a silórendszertől a kazánig nem jelent problémát. Az ETAbox silórendszert azonban nem szabad közvetlenül a falhoz állítani. Ezért a helyigénye valamivel nagyobb, mint egy falazott tárolóé ugyanakkora belső térfogattal.

Az E3 „vakond” adagolóval a tároló teljes területe kiüríthető, így nincs szükség fa csúszda elemre a tárolóban.



Meleg, ahogyan igényeljük

A PelletsCompact nem csak megtermeli a meleget, hanem az ETA rendszer hatékonyan el is osztja. Bízva magát a fűtő- és melegvíz rendszerének tökéletes vezérlőközpontjára.

Az ETA PelletsCompact egy vezérléssel van felszerelve a teljes fűtőrendszerhez. Mindegy, hogy egy szolárberendezést, egy hagyományos melegvíz előállító rendszert vagy egy frissvíz modulos puffertárolót akar bekötni, hogy az energiát radiátorokkal vagy padló- vagy falfűtéssel kívánja továbbítani: mindent kézben tarthat a kazánon lévő érintőképernyő, a számítógépe vagy az okostelefonja segítségével. Egyszerű ábrák szemléltetik, hogy a szolárberendezés működése eredményes volt-e, vagy mennyire van tele a Puffer.

De lehetőleg pufferrel

A PelletsCompact természetesen működik szolóban is. Mégis az ETA puffertároló egy perfekt társ. Főleg az őszi vagy tavaszi fűtéskor és a nyári melegvíz előállításnál gyakran kevesebb energiára van szükség, mint amennyit a fűtőkazán termel. A puffer

eltárolja ezt a fölösleges hőt, amit aztán szükség esetén visszatáplál. Ez fűtőanyagot takarít meg, és kíméli a kazánt, mert kevesebb kazánindításra van szükség.

Egy szolárberendezés is ideálisan ráköthető az ETA rétegező pufferére. Nyáron így szinte üzemeltetési költség mentesen állítható elő a melegvíz. Ezzel szemben télen a napkollektorok ritkán tudják megtermelni a melegvíz előállításához szokásos 60 °C-t. Ekkor a napenergia melegítette víz a padlófűtéshez vagy a falfűtéshez lesz hozzáadva. Ez általában 30-40 °C fűtővíz hőmérsékletekkel üzemel.

Az ETA rétegező puffer felszerelhető egy friss víz modulal is, amely a vezetékes vizet egy hőcserélő által folyamatosan frissen melegíti. A baktérium és csírák veszélye minimalizálható.

Az ETA 2 keverő-fűtőkörhöz tartozó keverőkör modulja sok időt és pénzt takarít meg telepítéskor, mert nem kell érzékelő vezetékeket, szivattyúkat és keverőkábeleket elhelyezni.

Távírányítható a meinETA kommunikációs platformon keresztül



Mindegy, hogy szolárberendezés, melegvíz előállítás vagy friss víz modulos puffertárolás: az egész rendszer kényelmesen kezelhető a kazán kijelzőtáblájáról.



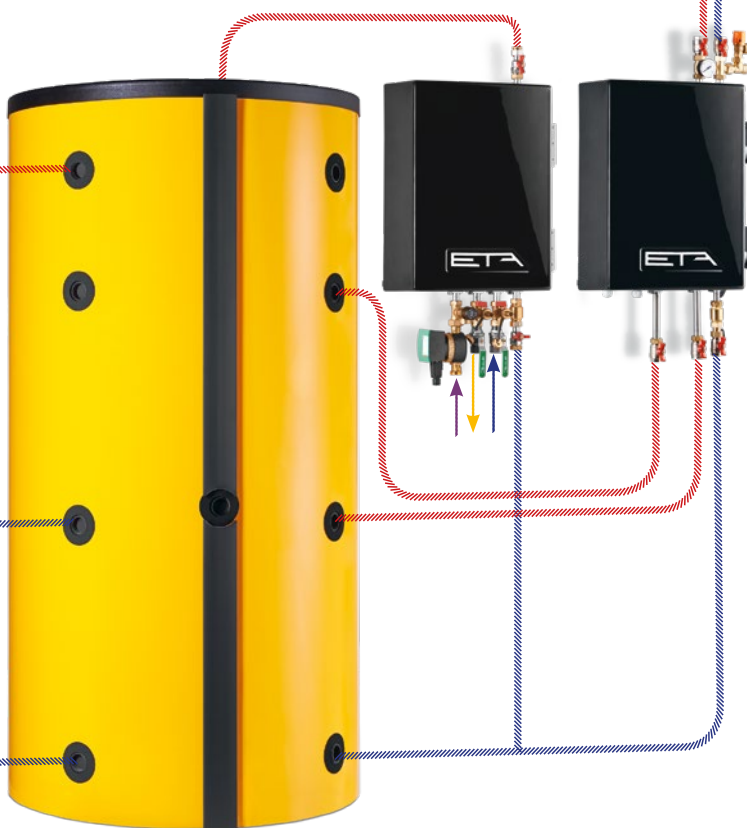


Kisebbszólárberendezésekhez, viszont nagy puffertároló térfogattal, vagy nagyon nagy szólárberendezésekhez az ETA rétegzett töltés modul gondoskodik a legnagyobb hatékonyságról.

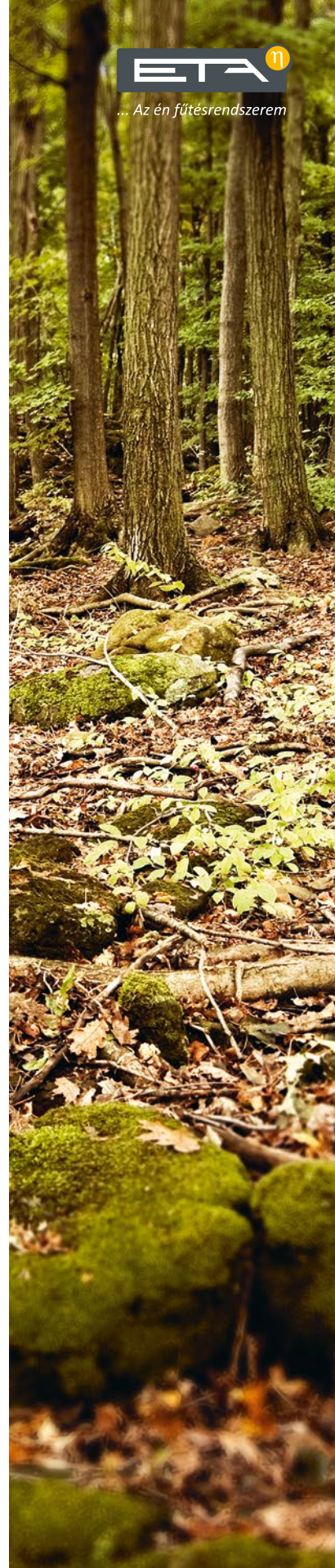


Minden szem előtt!
Az ETA szobai érzékelő mutatja a helyiség hőmérsékletét valamint a külső hőmérsékletet, és lehetővé teszi a kívánt szobahőmérséklet módosítását.

Az ETA rétegző puffer felszerelhető egy friss víz modullal is, amely a vezetékes vizet egy hőcserélő által folyamatosan frissen melegíti. Így a baktériumok és csírák veszélye is minimalizálható.



Egy ETA rétegző puffer ideális kiegészítése a PelletsCompact-nak. Tárolja a nem használt energiát, amelyet szükség esetén visszaszolgáltat.



Biztonságos, megbízható és egyszerű a kezelése

Egy új hőkazán választásával olyan döntést hoz, amely hosszú éveken keresztül hatással lesz mindennapi életére. Ön határozhatja meg, hogy mennyire érezheti magát biztonságban, és hogy mennyit kell majd a karbantartással vagy tisztítással foglalkoznia. A minőség itt egy fair árért kifizetődő!

Automatikusan tiszta

A ETA PelletsCompact automatikusan tisztítja saját magát - és pedig nem bizonyos időközönként, hanem mindig akkor, mikor az szükséges. Ez alacsony emissziós értékeket és legmagasabb hatásfokokat eredményez a fűtési szezonban. Nem kell kinyitnia fűtőteret és nem kell összepiszkítania magát. Nem csak az égéskamra lesz maradéktalanul kihamuzva, hanem a hőcserélőről is rendszeresen lesznek letisztítva a lerakódások. Mivel a pellet nagyon hatékonyan ég el, csak kevés hamu marad utána. Ezenfelül a hamu a tartályban sűrítésre kerül. Ezért a hamudobozt is csak ritkán kell üríteni. Ez pedig kényelmesen elvégezhető kintről.

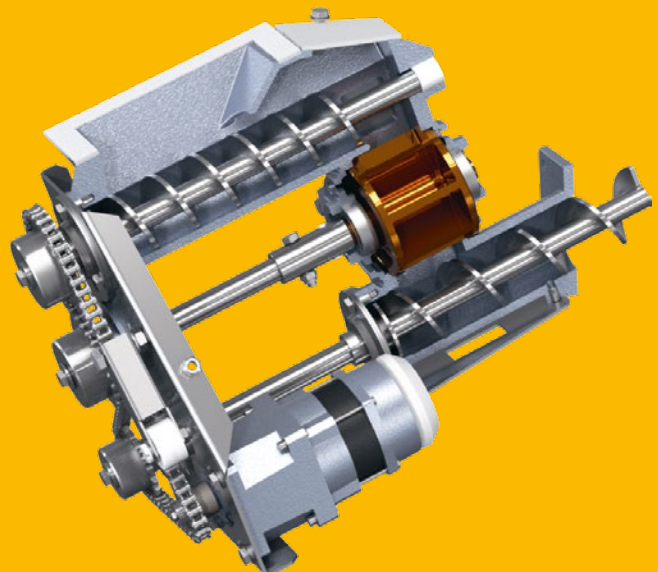


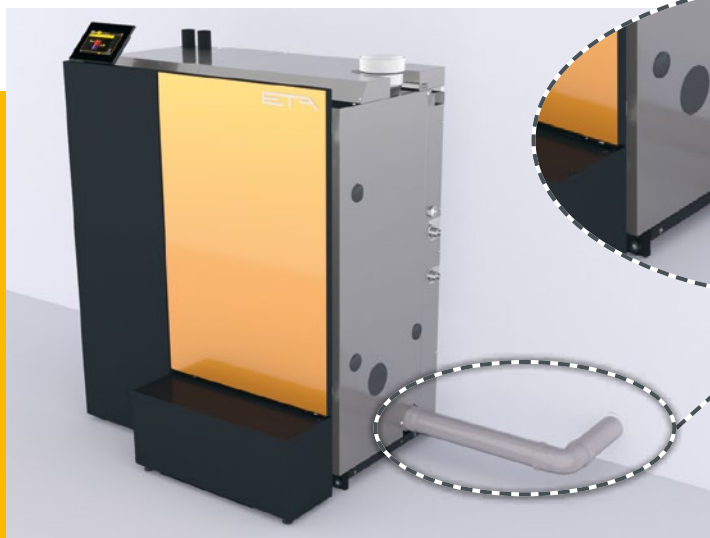
Csekély hamuképződés. A hamudoboz könnyen hozzáférhető és egyszerű az ürítése.

Cellás adagoló

A biztos rendszer. A cellás adagoló abszolút biztosan véd a visszaégés ellen: az égésnek az égéskamrában kell történnie, de sehol máshol.

Egy szállítócsiga juttatja a pelleteket a cellás adagolóba - és mindig csak annyit, amennyit a cellás adagoló be tud fogadni. Ezáltal a pellet nem dugulhatnak be, nem lesznek szétnyomva vagy széttörölve. Köszönnet ennek az ETA által kifejlesztett rendszernek az adagolónak nem kopnak el a tömítő élei. A rendszer a kazán teljes élettartama alatt biztonságos marad.





Külső levegővel történő üzemelés. Az ETA PelletsCompact akár külső levegővel is be lehet kötni, így az oxigént nem vonja el az élettérből. Így a kazán akár a szigetelt belső térben is elhelyezkedhet, és nem kell kinyitni az ablakokat a leghidegebb téli napokon sem.

Zejmentes kerámia izzótestes gyújtás

A gyújtó technika. A gyújtáshoz szükséges energiaráfordítás lényegesen kevesebb, mint más gyújtórendszereknél. Maga a gyújtás gyorsabb.



Lambda-szonda

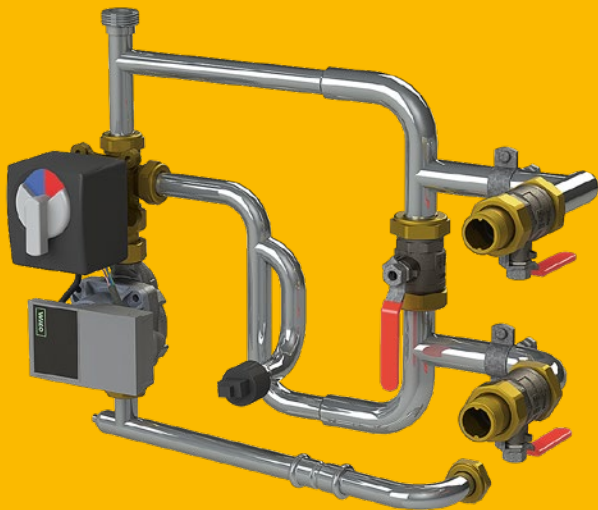
A keverék a fontos. Segítségével a tüzelőanyag és az oxigén keverék aránya ideálisan egymásra beállítva kerül bevitelre. Ezáltal a különböző minőségű pelletek mindig a legnagyobb hatásfokot érik el. Ezenkívül a szonda azonnal felismeri a helyes begyújtást. Ez csökkenti a gyújtási időt, és áramot, pénzt takarít meg.

Vezérlés

Sokoldalú, de nem bonyolult.

Mindegy, hogy tűz-vezetés, pellet szállítás, puffermenedzselés, melegvíz előállítás, időjárás által irányított, heti programozású fűtőkör vezérlés két körre vagy rákapcsolt szolárberendezéshez: ez mind elintézhető közvetlenül a kazánon lévő érintőképernyőn, illetve interneten keresztül számítógépről, okostelefonról vagy táblagépről. Ez sok ugyan, de a kezelés mégis egyszerű, mert a képek az érintőképernyőn magukért beszélnek..



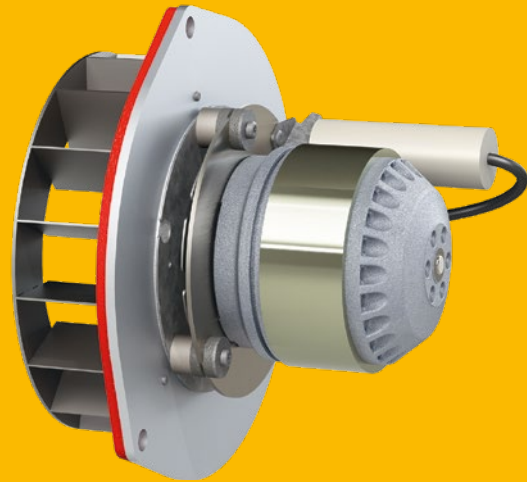


Célzott visszatérő hő emelés nagy hatékonyságú szivattyúval

Mindig üzemi hőmérsékleten. A hőcserélő károsodásának elkerülése végett a fűtőkörből visszatérő vizet egy bizonyos hőmérsékletre kell emelni. A szivattyú magas hatásfokú és 15 - maximum 35 W teljesítményig energiatakarékos. A PelletsCompact tökéletesen működik puffer tárolóval, de akár váltható hidraulikus bypass-el is (50 kW-ig) puffer nélkül, függetlenül a keringetési víz mennyiségétől. Nem utolsó sorban ennek a rugalmasságnak köszönhetően a PelletsCompact az ideális környezetbarát cserekazán.

Szívóventilátor

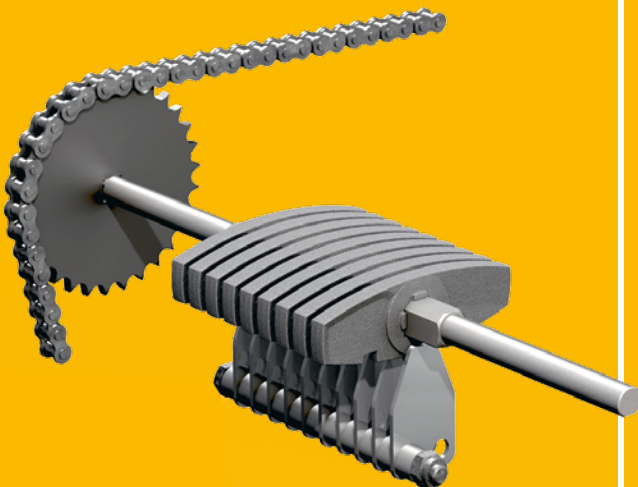
Vákuum a kazánban Lehelethalkán gondoskodik ez a fordulatszám szabályozott ventilátor vákuumról a kazánban, és meghatározza az égéshez szükséges levegőmennyiséget. Energiatakarékosan gondoskodik változatlan értékű égési eredményekről - és pedig messzemenően függetlenül a kazán jellegétől. 15 Pa alatti kéményhuzatig nincs szükség saját kéményhuzat szabályozóra.

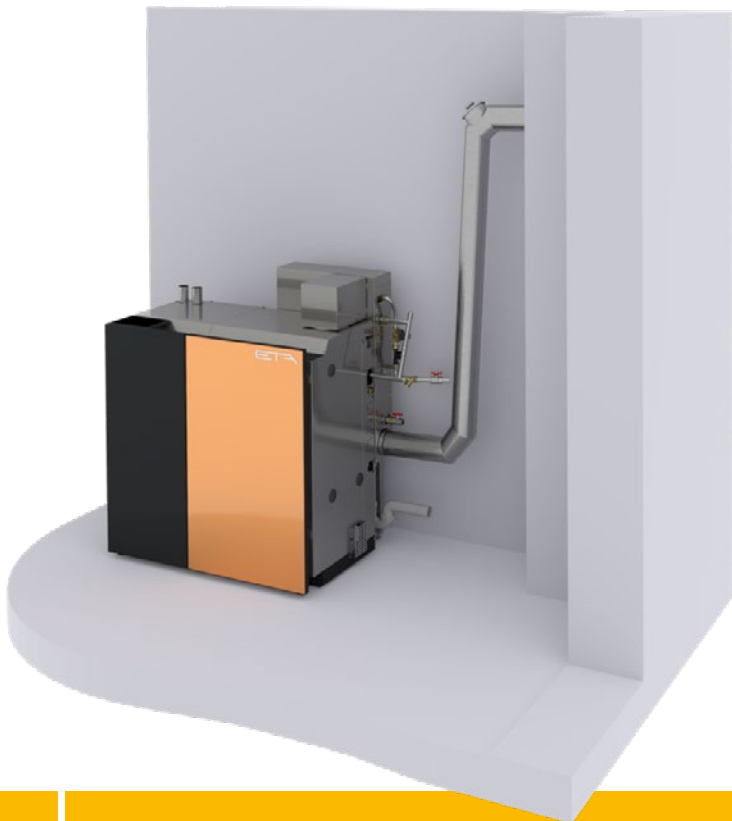


Forgórostély tisztítógereblyével

Tiszta jól ég. Ez a szabadalmaztatott rendszer rendszeresen tisztítja a kazánt a hamutól - és pedig automatikusan, mindig 30-60 kg elfűtött pellet után. Az égéshez szükséges levegő nagy területen szétterül a tiszta rostélylamellák között. Ezen túlmenően a rostély folyamatosan egy picit mozgatva van. A finom mozgatás szítja a tűzágyat, és így gondoskodik a még jobb elégetésről.

A hamu tömörítése megtörténik és vándorol. A kazán teljes üzemeltetése mellett is csak néha-néha kell üríteni évenként. Ha eljött az ideje, a rendszer emlékeztető e-mailt vagy SMS-t küld. Az információ megjelenik az érintőképernyőn is.





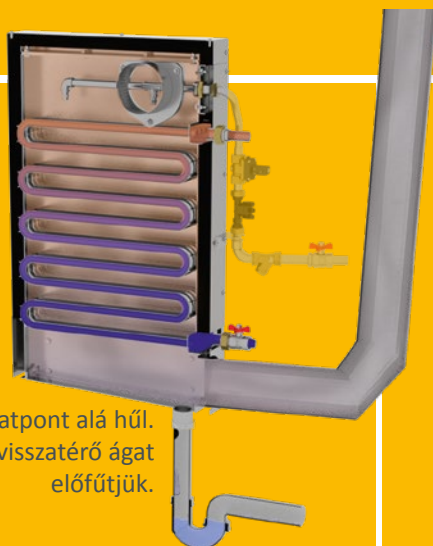
ETA BW kondenzációs hőcserélő

Az opcionális ETA kondenzációs hőcserélő kazánoknál akár 10%-os tüzelőanyag megtakarítást tesz lehetővé. A háttérben keletkezett kondenzációs energia és a jelentősen lecsökkentett füstgáz hőmérséklet áll (megfelelő működés mellett).

A hagyományos kondenzációs rendszerekkel szemben az ETA kondenzációs hőcserélő új alapokat fektet a biztonság tekintetében. Ezek többek között az integrált áramlás szenzor és a vízminőség aktív ellenőrzése.

Szükségletek:

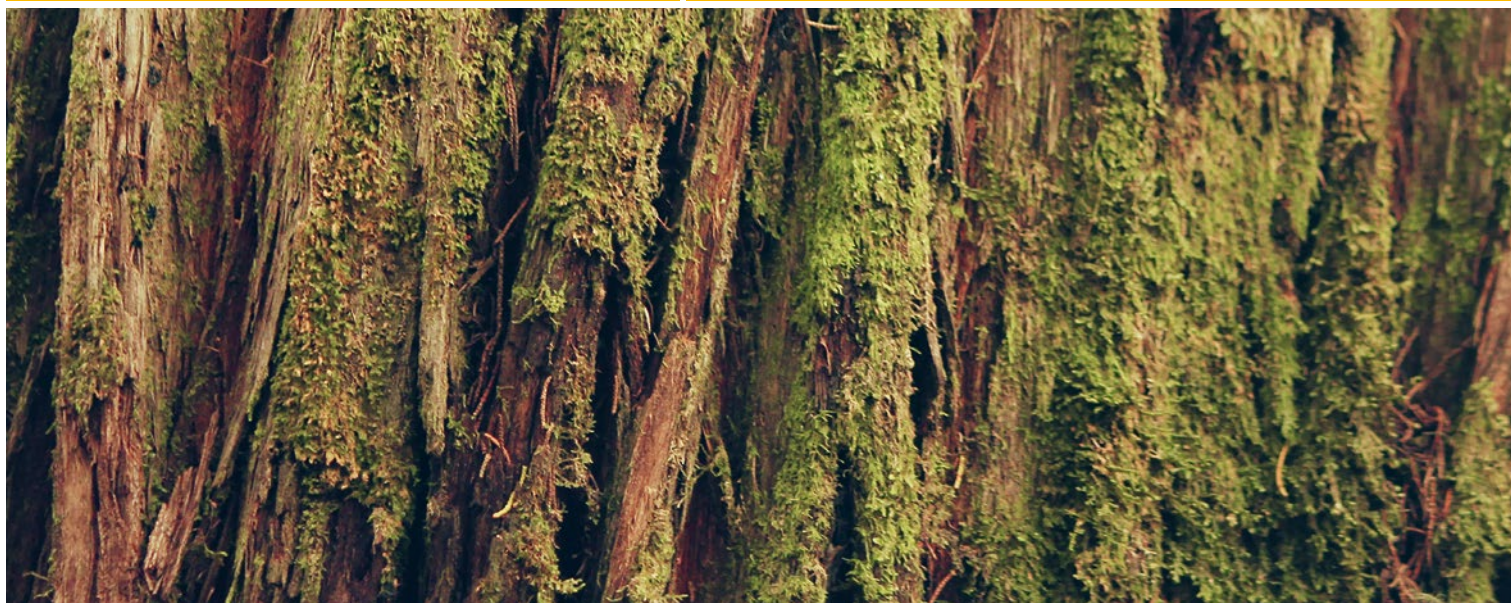
- A füstgáz rendszer alkalmazása és jóváhagyása
- Víz és lefolyó csatlakozás
- alacsony visszatérő hőmérsékletek



A füstgáz harmatpont alá húl. Az elvett hővel a visszatérő ágot előfűtjük.



Automatikus tisztítás
Tisztítás közben a víz áramlás mértékét a beépített áramlás szenzor határozza meg, így minimalizálva a vízfogyasztást.



A meleghez vezető út

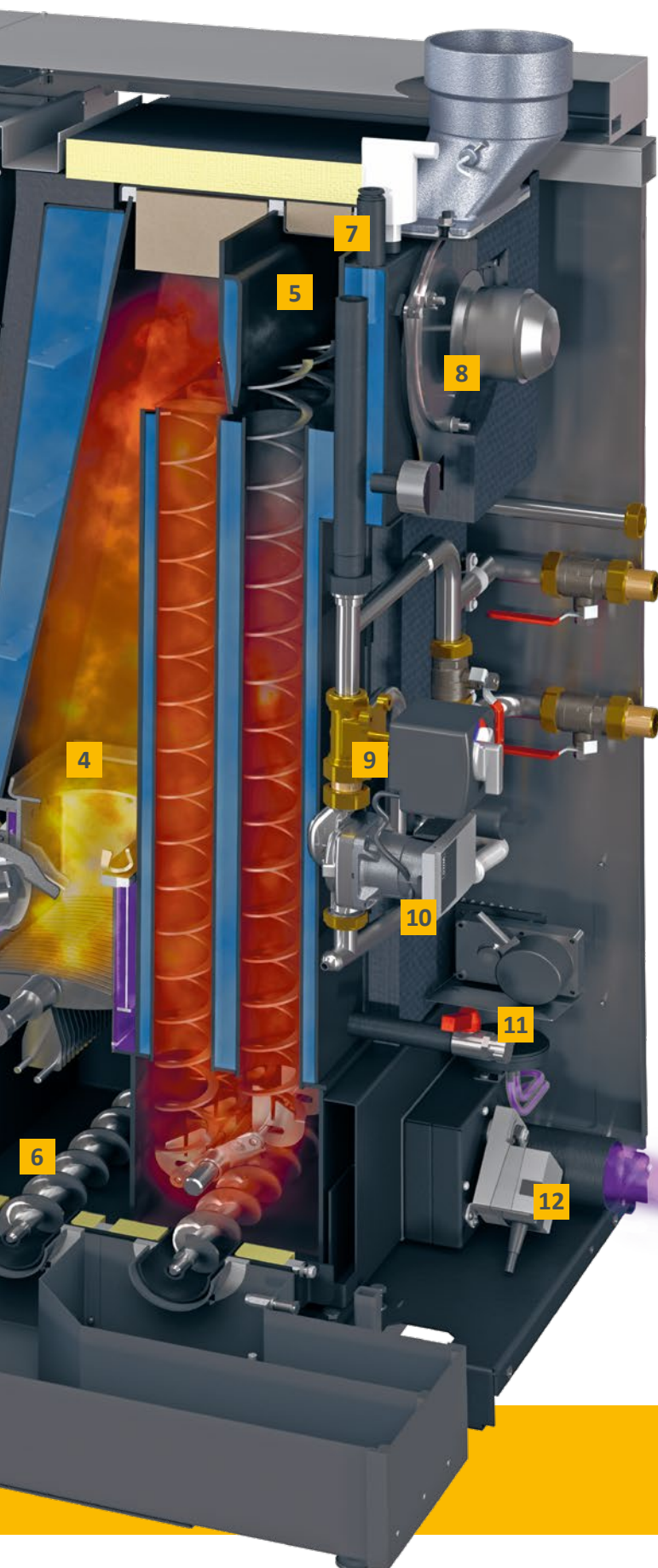
A tárolótartálytól az égéskamrán át a szivattyúig: kiváló minőségű komponensek összjátéka kívántatik!

- 1 **Szívóturbina:** ez szállítja a pelletet a tárolóból a kazán köztes tartályába.
- 2 **Készenléti tartály:** ebben 60 kg vagy 118 kg pellet kerül köztes tárolásra, és készen áll az azonnali eltűzésre. Így csak naponta egyszer-kétszer kell 10 percre pelletet szállítani a tárolóból a kazánba. Hogy az mikor történjen, maga dönti el.
- 3 **Cellás adagoló mint visszaégés biztosíték:** ő az abszolút hermetikusan záró kapu a tároló és a gyújtás között, és ezáltal véd a visszaégéstől.
- 4 **Égéskamra nemesfém:** itt keletkezik az a hőmérséklet, amely elég magas ahhoz, hogy a fát tisztán és hatékonyan elégesse. Ez gondoskodik a kevés hamuról és alacsony emissziós értékről, még részleges terheléskor is.
- 5 **Lambda szonda:** segítségével a tüzelőanyag és az oxigén keverék aránya ideálisan egymásra beállítva kerül bevitelre. Ezáltal a különböző minőségű pelletek mindig a legnagyobb hatásfokot érik el.
- 6 **Automatikus hamukihordás a hamudobozba:** a kevés hamu, amely az optimalizált égetési folyamat ellenére még keletkezik, hamutartályban kerül összepréselésre. Így a tartályt fűtési szezononként csupán időről időre kell üríteni. Ha eljött az ideje, a kazán emlékeztető e-mailt küld. A tartály kint található, és ezáltal nagyon könnyen hozzáférhető.

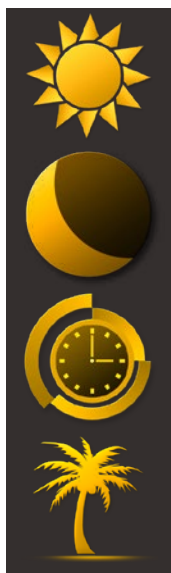


Út a kazánon keresztül:

-  Tüzelőanyag
-  Füstgázok
-  Fűtővíz
-  Levegő



- 7 Biztonsági armatúrák:** a kazánban a túlnyomás ellen egy biztonsági szelep és egy elektronikus nyomásszenzor véd. Be van építve egy automatikus gyors légelszívó, amely a nem kívánt levegőt távolítja el a fűtővíz körforgásából. A kazánnak nincs szüksége termikus elfolyószelepre, mert soha sincs olyan sok tüzelőanyag benne, hogy túlmelegedés jöhetne létre.
- 8 Szívóventilátor:** lehelethalkan gondoskodik ez a ventilátor kazánban a vákuumról. Kiegészítésként szabályozza ott a levegőmennyiséget, és ezáltal gondoskodik a biztonságról a kazánházban.
- 9 Hidraulikus váltó (50 kW - ig):** a fűtőkörben a vizet a mindenkori helyes irányba tereli.
- 10 Keverő:** ahhoz, hogy a hőcserélőben ne keletkezzen kondenzáció, szabályozásra kerül a fűtővíz visszaáramló hőmérséklete.
- 11 Szivattyú:** fordulatszám szabályozott, magas hatékonyságú valamint energiatakarékos, és gondoskodik a fűtővíz mozgatásáról. Lezárt hidraulikus váltó mellett egyidejűleg pufferfeltöltést végez, de puffer nélküli rendszerekbe is be lehet kötni.
- 12 Tisztító meghajtás:** a tisztaságról gondoskodik a kazánban A hőcserélőt a turbulátor tisztítja teljesen automatikusan. A rosta is rendszeresen van mozgatva, és így a hamutól tisztítva. Csigák segítségével a rendszer a hamut automatikusan és alaposan kihordja, az égéskamrából a hamudobozba.
- 13 Levegőcsatlakozás teremfüggetlen üzemeltetéshez (20-32 kW-nál):** kintről szállítja az égéshez szükséges levegőt. Így a kazán bármely helyiségben biztonságosan felállítható, pl. lakótér levegőztetés mellett is. Ehhez be kell tartani az adott országban érvényes előírásokat.



Távoli mód, set-back mód, vakáció beállítás: intuitív módon tudni fogja, melyik gomb mire való.

Könnyű irányítás bárholnan

A technológia felhasználóbarát kezelése. Nem kell szakembernek lennie ahhoz, hogy az ETAtouch funkcióit használni tudja.

ETAtouch: a kazán érintőképernyője

A zavaróan elrendezett gombok és vezérlőrendszerek a múlté, mert az ETA PelletsUnit érintőképernyőjével gyorsan és egyszerűen vezérelhet minden beállítást. Az ikonok önmagukat leírják. Akár meleget, akár hűvösebbet szeretne, változtassa meg a hátralévő üzemmód idejét, vagy nyaralása alatt átkapcsoljon öko üzemmódra - intuitív módon megérinti a megfelelő szimbólumot a kezelési kézikönyvek elolvasása nélkül!

Nem csak a kazánját vezérli az érintőképernyőn keresztül, hanem áttekintést is biztosít az összes csatlakoztatott rendszer elemről, például puffertároló, pellettároló, szolár fűtési rendszer vagy használati melegvíz előkészítés. Így egyből tudni fogja, mennyi pellet van még tárolóban vagy mennyire hatékony a szolár rendszer.

A meinETA az ingyenes internetes platform

Ha a kazánja internetre van kötve, valós időben megtekintheti és beavatkozhat a fűtésébe. Így mindig hozzáfér a fűtéséhez, bárhol is van! Amikor bejelentkezik a www.meinETA.at oldalra, láthatja a kijelzőt, mintha a kazán előtt állna!

A pellet tárolót meg kell tölteni, a hamuládát ki kell üríteni, itt az ideje elindítani a fűtést ... Nem kell ezekre a dolgokra emlékeznie meinETA reminds you for free by email.

Gyors segítség

A kazánját vezérelheti telefonon, PC-n, tableten vagy közvetlenül az érintőképernyőn keresztül.



Adjon a szerelőjének, karbantartójának vagy az ETA ügyfélszolgálatnak közvetlen hozzáférést a kazánhoz. Így felkészülve tudják Önt meglátogatni. De az is elképzelhető, hogy telefonon keresztül elhárítható a probléma, mert a meinETA-n keresztül látjuk mi lehet a gond. Láthatja, hogy ki lépett be a kazán irányítórendszerébe. Ön dönti el, ki van a partner hálózatban!

Tablet-re, okostelefonra vagy PC-re

a meinETA az összes ismert operációs rendszerrel működik, legyen szó IOS-ről vagy Androidról. Számítógépen keresztül a meinETA bármilyen modern böngészőről elérhető, mint pl.: Mozilla Firefox, Safari, Google Chrome, Internet Explorer 9. stb.



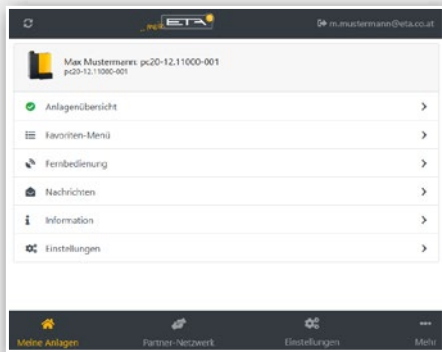
Technikai adatok a meinETA-hoz

A meinETA használhatóhoz vezetékös internetre van szükség.

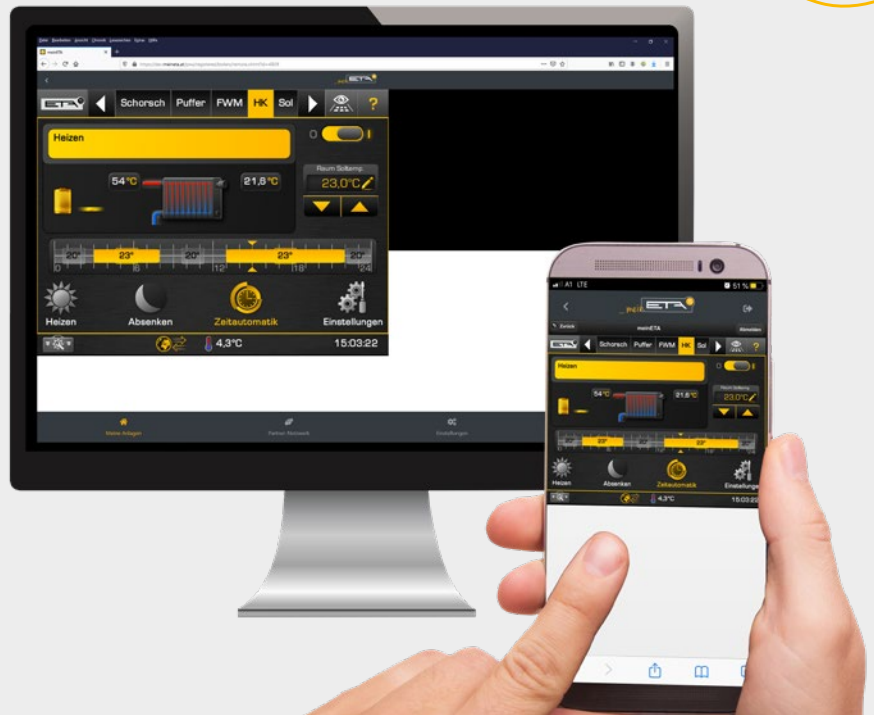
A kazán kijelzőjét egy netkábellel lehet internetre csatlakoztatni.

Ha nincs hálózat a kazánházban, használhatja az ETA PowerLine-et a hálózat kiépítésére. Ez kényelmesen továbbítja az adatot bármilyen modemből

Olyan kényelmes, mint egy alkalmazás - ingyenesen és minden funkciót kihasználva za fűtőrendszer!



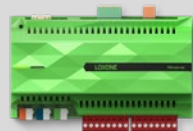
A meinETA platform felhasználói felülete



Minden nagyon egyszerű

a mein ETA 2.0 most még kényelmesebb. Egyszerű regisztrációt követően, egy applikációhoz hasonlóan használhat minden funkciót, ingyenesen.

LOXONE



KNX
Interface

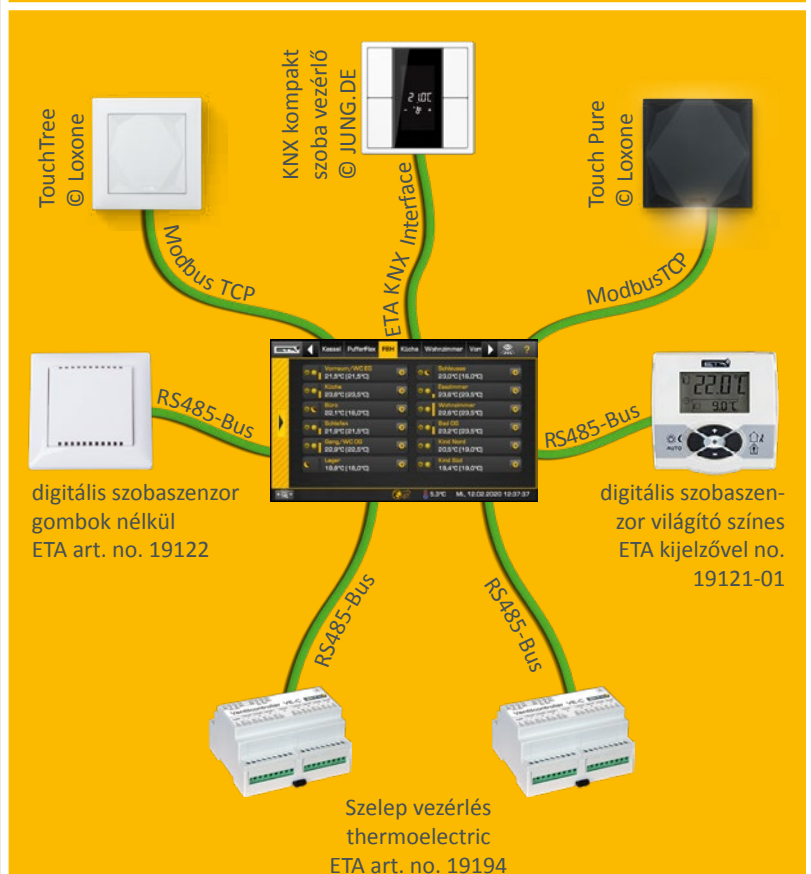


Tökéletes az okos otthonhoz

Az ETAtouch vezérlőrendszer könnyen integrálható a szokásos intelligens otthoni rendszerekbe és épületfelügyeleti rendszerbe (BMS). A Loxone rendszer miniszervere közvetlenül a kazánnal cserél adatokat a ModbusTCP interfészen keresztül. Ha a KNX buszrendszerhez csatlakozik, csak az opcionálisan elérhető ETA KNX interfészre és néhány egyszerű kattintásra van szükség.

ETA individual room temperature control interface example

Akár Loxone, KNX vagy ETA szobaszenzora van: minden vezérelhető az ETA kijelzőn keresztül. Mindig a megfelelő jelet küldi a keverőszelepnek, amely szabályozza, hogy mennyi meleg víznek kell átjutnia az adott helyiségbe vagy fűtési részbe.



Mindent egy kijelzőn: az ETA-Standard

Egy modern fűtőrendszer csak akkor hatékony, ha jól van szabályozva. Erről az ETAtouch gondoskodik.

Az ETAtouch szabályozásban felár nélkül már benne van a két fűtőkörhöz tartozó összes funkció, a tároló vagy friss víz modul által történő melegvíz-előállítás, valamint a szolárberendezés integrálásához tartozó funkciók. Minden ETA kazán gyárilag rendelkezik LAN csatlakozóval. Biztosítson internetkapcsolatot a kazán számára, így az összes összetevőt kényelmesen kezelheti a számítógépről, táblagépről vagy okostelefonról is.

Kazán- és égés-szabályozás*

Az aggregátok fordulatszámának szabályozása áramot takarít meg. A lambda- és a gyújtási idő szabályozás növeli a hatékonyságot. Minden üzemeltetéshez fontos komponens felügyelet alatt van.

Puffertároló kezelése**

A víztartályban három-öt érzékelő szabályozza a rendszerben lévő hőtermelőket és osztja el az energiát a különböző fogyasztók között. Öt érzékelővel a kaskád szabályozások, QM fafűtőművek és csúcsterhelés menedzselés az ETA standardot képviselik.

Melegvíz előállítás*

Ez lehetséges úgy az ETA friss víz modullal, mint a melegvíztartály vagy a kombitartály által is. Minden változathoz idő- és/vagy igényprogrammal vezérelhetők a keringetőszivattyúk is.

Szolárberendezések**

Szabályozva lesznek: 1 körös vagy 2 körös szolárberendezések egy- vagy két tárolóval, a zónafeltöltés az ETA rétegezett töltés modulon keresztül és két kollektor mező, valamint három fogyasztó.

Két időjárás vezérelt keverő-fűtőkör**

Ezek egy hetes program által futnak, sok időablakkal és további automatikus és/vagy kézi programokkal. A rendszer opcionálisan bővíthető szobai érzékelővel és távirányítóval.



Teljesen érthető üzemeltetési útmutató nélkül is: az érintőképernyő szimbólumai magukért beszélnek. A fűtőberendezés vezérlése ezzel gyerekjátékká válik.

További rendszerfunkciók

Idegen fűtőkészülékek felismerése, mint pl. olajkazán, gázkazán, hőszivattyú és kandalló, termosztát, ill. hőmérséklet-különbség termosztát, hőkéres külső készülékektől, mint például ventilátoros hőszugárzóktól, keverővel rendelkező vagy anélküli távvezetékek valamint továbbítóállomás szabályozása, helyiségenkénti szabályozás.

Fali kapcsolódobozok komplexebb berendezésekhez

Minden szabályozó kibővíthető fali kapcsolódobozokkal, érintőképernyővel vagy anélkül.

*Szabályozó és érzékelő a standard szállítási terjedelem részét képezik

**Szabályozás konfigurálás függő, érzékelők tartozékként kaphatók.

A Hausruck negyedből az egész világba

Az ETA biomassza-fűtés gyártására specializálódott, tehát fahasáb, pellet- és faapríték kazánra.

A legmodernebb technika kombinációja újratermelő erőforrással.

ETA maga a hatékonyság

A technikusok a fűtés hatékonyságát a görög η betűvel, kiejtve „eta” jelölik. Az ETA kazánok ezt jelentik: több meleget kevesebb fűtőanyag fogyasztás mellett, a környezetkímélésért és a fenntarthatóságért.

Fa: régi, de jó

A fa a legrégebb fűtőanyagunk - és a legmodernebb: a barlang előtti nyílt tűz és egy modern biomassza kazán között egy hosszú történet húzódik. A 20. század közepén a fafűtések száma átmenetileg csökkent.

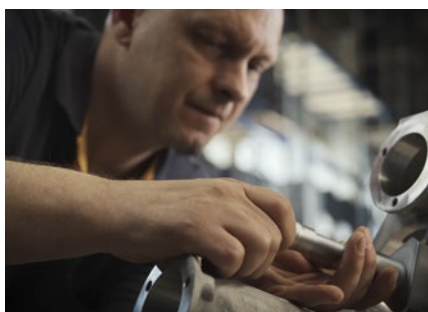
A kőolaj volt az új mottó. Rövid kis közjáték volt csupán a fa tartósságához viszonyítva. Ma már tudjuk, hogy a fosszilis fűtőanyaggal történő fűtésnek nincs jövője. Hozzájárul a globális felmelegedéshez, és káros a környezetre. Az ellátás biztonsága sem adott hosszú távon, mert a fosszilis nyersanyagokból egyre kevesebb lesz, nem termelődnek újra, és részben politikailag bizonytalan régiókból származnak. Ezzel szemben a fa egy kedvező, hazai, újra-termelő nyersanyag, amely elégségre nem terheli a klímát. Nem csoda, hogy a fatüzelés virágzik!

Kényelem sok komponenssel

1998 decembere óta gyárt a felső-ausztriai ETA vállalat új generációjú fatüzelésű fűtőkazánokat. Ezek rengeteg szabadalmaztatott technológiával és a legmodernebb vezérlési technikával rendelkeznek, mégis egyszerűen kezelhetők. A kényelem és a hatékonyság teszik az ETA termékeket oly kedvelté világszerte. Évi 20 000 kazán gyártási kapacitással és világszerte kiszállított több, mint 80 % export hányaddal az ETA a vezető biomassza-kazán gyártók közé tartozik.

Többet vásárol egy kazánál

Aki egy ETA fa- vagy pelletkazán mellett teszi le a voksát, az a fenntarthatóságra szavaz. Mégpedig nem csak a fűtőanyagnál. Az ETA felelősségteljes minden vonalon. Ezáltal fenntartható munkahelyeket teremt a régióban. A több mint 200 munkatárs Hofkirchen an der Trattnach-ban a legjobb munkafeltételekben részesül - többek között saját üzemi-konyha, világos szerelő- és raktárcsarnokok, fitnesztermek és szauna áll rendelkezésükre. Továbbá egy ingyenes elektromos töltőállomás is, amelyet a cég saját fényelektromos berendezése táplál. Ez fedezi ezen felül az épület teljes áramigényét is, és így évi kb 230 tonna CO₂ kibocsátást takarít meg.

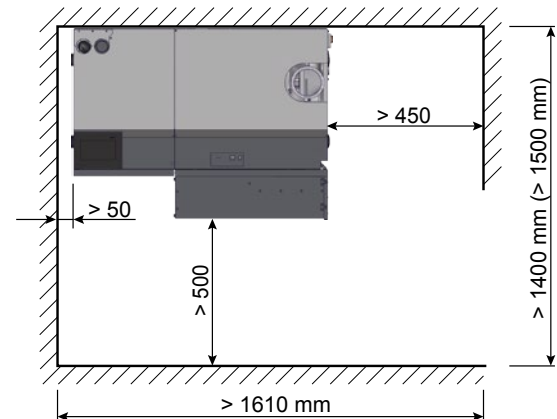
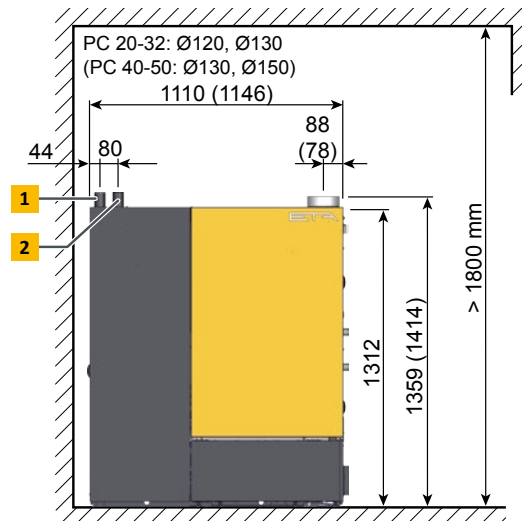
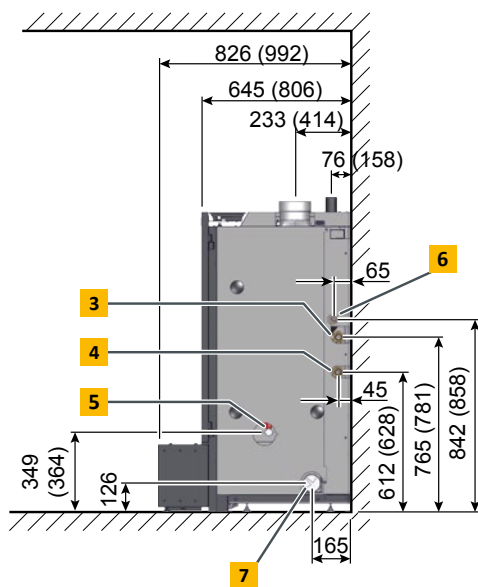


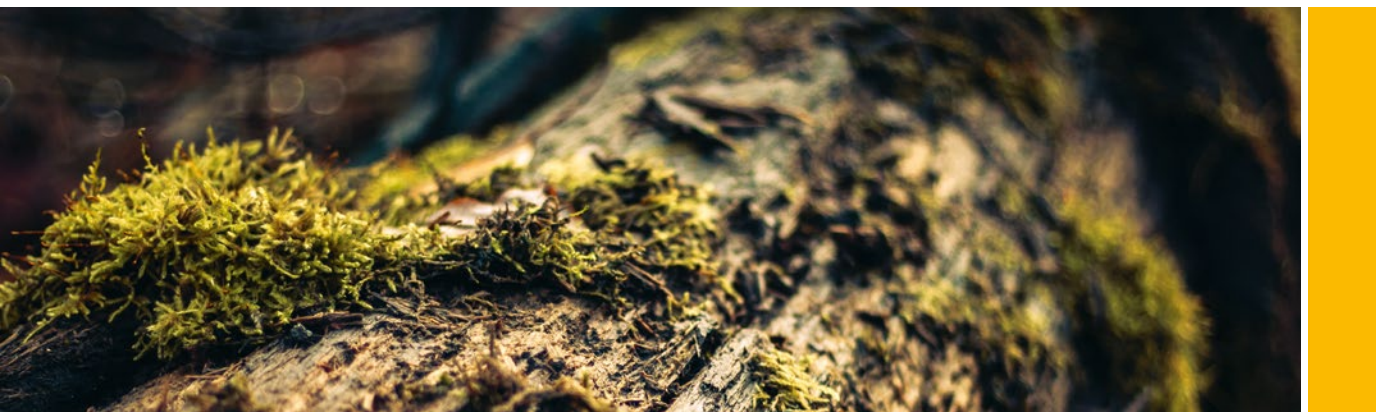
ETA PelletsCompact 20 - 50 kW

Az ETA PelletsCompact minden házba befér. Fel lehet állítani a pincében vagy a padlásán. A pellettároló lehet két emelet vagy 20 m távolságra is.

- 1 Pellet szívóvezeték DN50
- 2 Pellet visszavezetett levegő DN50
- 3 Elmenő vezeték golyós csappal és csavarozással R1" AG
- 4 Visszatérő vezeték golyócsappal és csavarozással R1" AG
- 5 Leürítő 1/2"-os töltő- és ürítőcsappal felszerelve
- 6 Lefolyó a biztonsági szelephez, R1" laposan tömítő hollandi anya
- 7 Levegőcsatlakozó a helyiség levegőjétől független üzemhez, DN80 (20-32 kW)

Ezek a méretek 40-50 kW kazánokra vonatkoznak.





PelletsCompact		20	25	32	40	45	50
Névleges hőteljesítmény tartomány	kW	6,0 - 20,0	7,3 - 25,0	7,3 - 32,0	12,0 - 40,0	12,0 - 45,0	14,6 - 49,9
Energiatahatékonysági osztály**		A+	A+	A+	A+	A+	A+
Hatásfoka részleges/névleges terhelés esetén*	%	91,8 / 94,7	92,2 / 95,2	92,2 / 94,5	92,3 / 93,3	92,4 / 92,5	92,5 / 91,8
Beépítési méretek SZ x MÉ x MA	mm	1120 x 644 x 1375			1175 x 805 x 1390		
Súly	kg	380			462		
Víztartalom	liter	52			76		
Szivattyú maradék szabad magassága ΔT=20°C esetén, pufferüzem esetén	mWS / m³/h	5,9 / 0,85	5,6 / 1,06	4,3 / 1,36	4,2 / 1,7	3,5 / 1,92	3,3 / 2,13
Maximális távolság a pellettárolótól	m				20		
Hamudoboz térfogata	liter				44		
Szükséges kéményhuzat részleges/névleges terhelésnél	Pa				>1/>3 15 Pa felett kéményhuzat szabályozó alkalmazása szükséges		
Elektromos teljesítményfelvétel részleges/névleges terhelésnél*	W	56 / 90	60 / 101	60 / 142	70 / 150	70 / 155	75 / 160
Maximálisan engedélyezett üzemi nyomás	bar				3		
Hőmérséklet szabályozó beállítási tartomány	°C				70 – 85		
Maximális megengedett üzemi hőmérséklet	°C				95		
Kazán osztály					5 az EN 303-5:2012 szerint		
Megfelelő tüzelőanyagok					Pelletek , EN plus-A1, ISO 17225-2-A1		
Elektromos csatlakozás					1 x 230 V / 50 Hz / 13 A		

* a tesztjelentés értékei

**Energia címke csomaghoz (szilárd tüzelőanyag + hőmérséklet vezérlés)

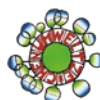
A technikai változtatások jogát fenntartjuk!



entspricht
EU-Normen



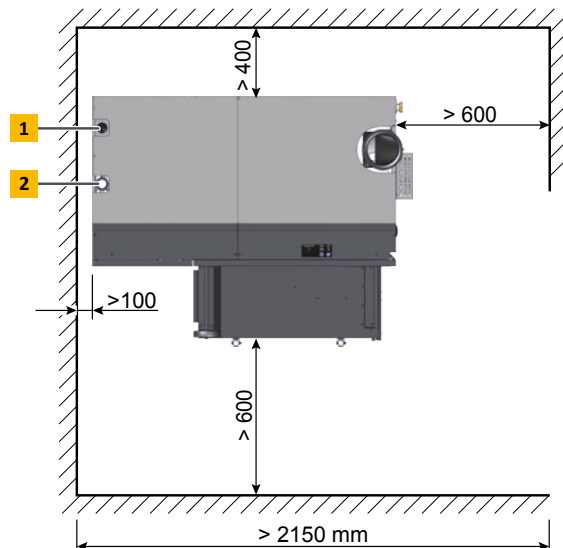
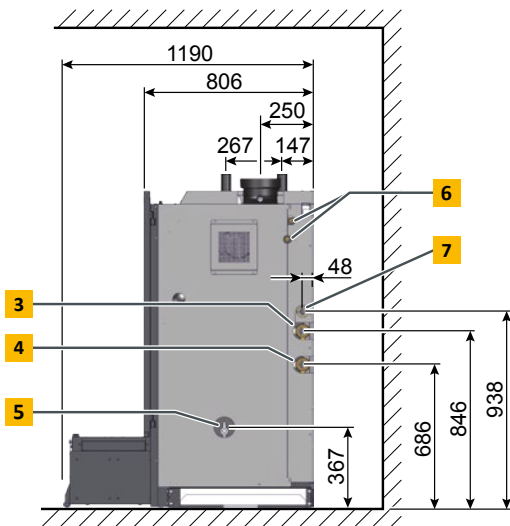
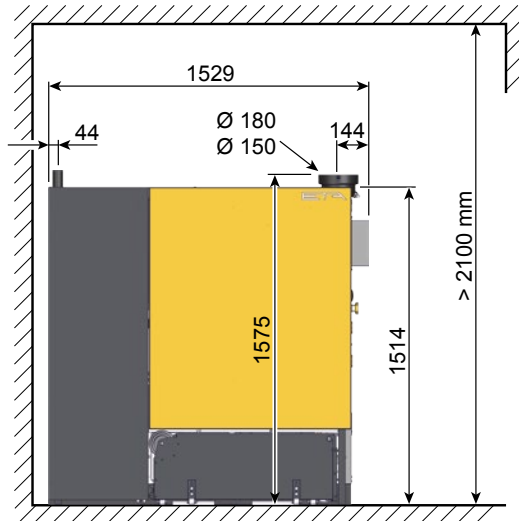
Qualitätssiegel
Holzenergie Schweiz

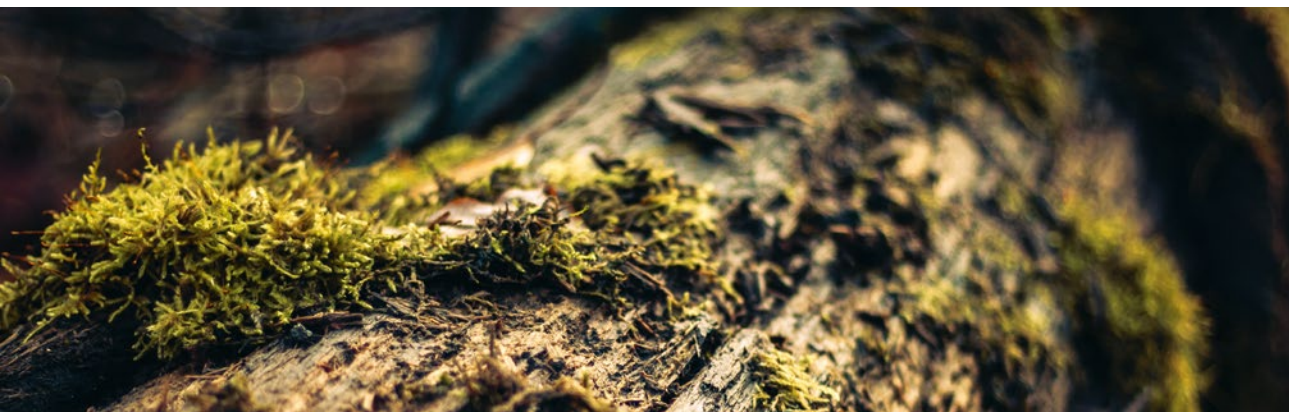


Österreichisches
Umweltzeichen

ETA PelletsCompact 60 - 105 kW

- 1** Pellet szívóvezeték DN50
- 2** Pellet visszavezetett levegő DN50
- 3** Elmenő vezeték golyós csappal R6/4"
- 4** Visszatérő vezeték golyós csappal R6/4"
- 5** Leürítő 3/4"-os töltő- és ürítőcsappal felszerelve
- 6** Biztonsági hőcserélő R1/2"
- 7** Lefolyó a biztonsági szelephez, R5/4" laposan tömítő hollandi anya (100 kW-ig); R6/4" (105 kW esetén)





PelletsCompact		60	70	80	100	105
Névleges hőteljesítmény tartomány	kW	17,9 - 59,9	20,9 - 69,9	23,9 - 79,9	29,9 - 99,8	29,9 - 103
Energiahatékonysági osztály**		A++	A++			
Hatásfoka részleges/névleges terhelés esetén*	%	92 / 93	92 / 93	92 / 93	92 / 93	92 / 93
Beépítési méretek SZ x MÉ x MA	mm	1.528 x 806 x 1.593				
Súly	kg	770				
Víztartalom	liter	147				
Szivattyú maradék szabad magassága ΔT=20°C esetén, pufferezem esetén	mWS / m³/h	4,5 / 2,6	3,4 / 3,0	2,4 / 3,4	3,8 / 4,3	3,5 / 4,5
Maximális távolság a pellettárolótól	m	20				
Hamudoboz térfogata	liter	100				
Szükséges kéményhuzat részleges/névleges terhelésnél	Pa	> 3 15 Pa felett kéményhuzat szabályozó alkalmazása szükséges				
Elektromos teljesítményfelvétel részleges/névleges terhelésnél	W	68 / 160				
Maximálisan engedélyezett üzemi nyomás	bar	3				
Hőmérséklet szabályozó beállítási tartomány	°C	70 – 85				
Maximális megengedett üzemi hőmérséklet	°C	95				
Kazán osztály		5 az EN 303-5:2012 szerint				
Megfelelő tüzelőanyagok		Pellets, ENplus A1, ISO 17225-2-A1				
Elektromos csatlakozás		1x 230 V / 50 Hz / 13 A				

* a tesztjelentés értékei

**Energia címke csomaghoz (szilárd tüzelőanyag + hőmérséklet vezérlés)

A technikai változtatások jogát fenntartjuk!



entspricht
EU-Normen

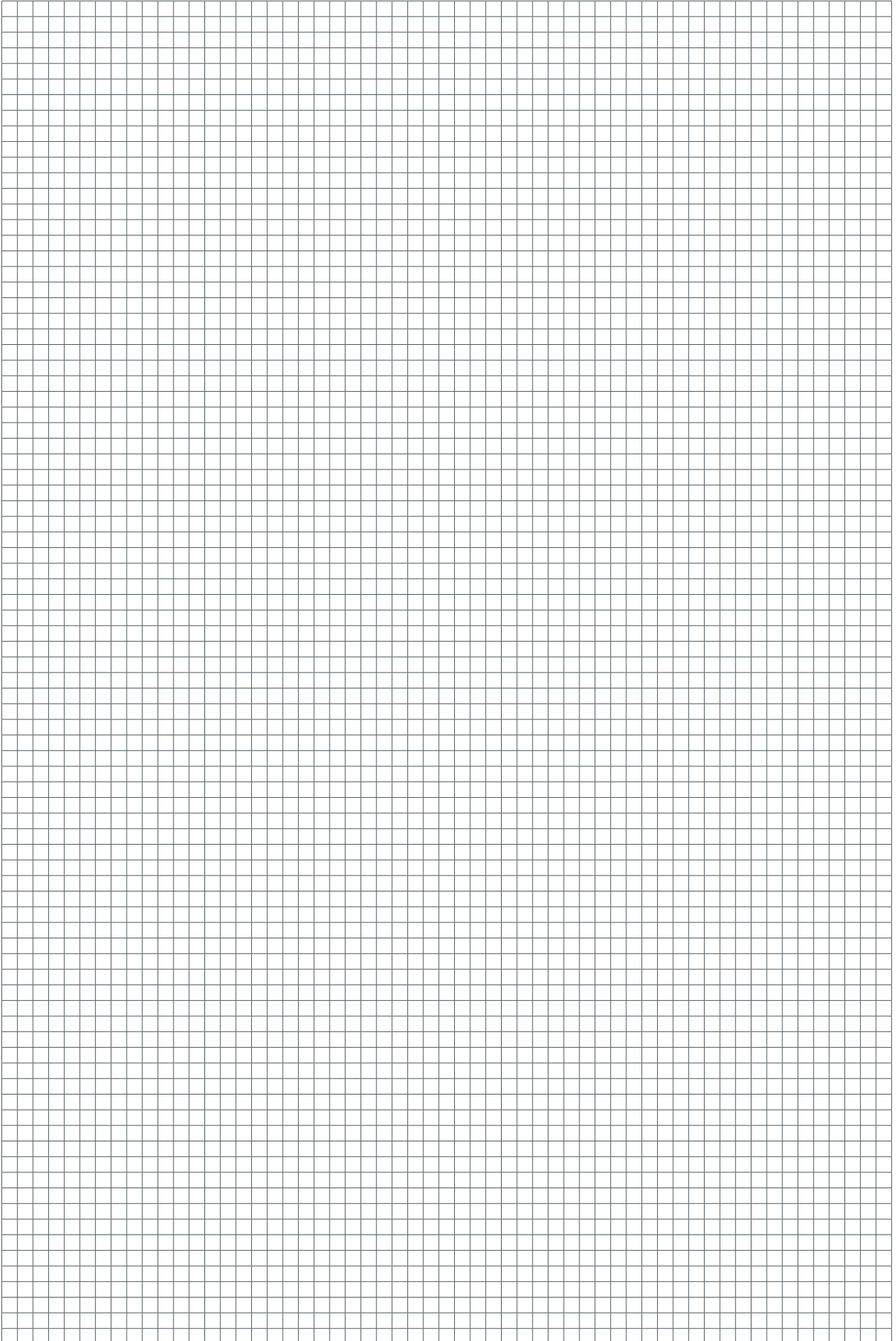


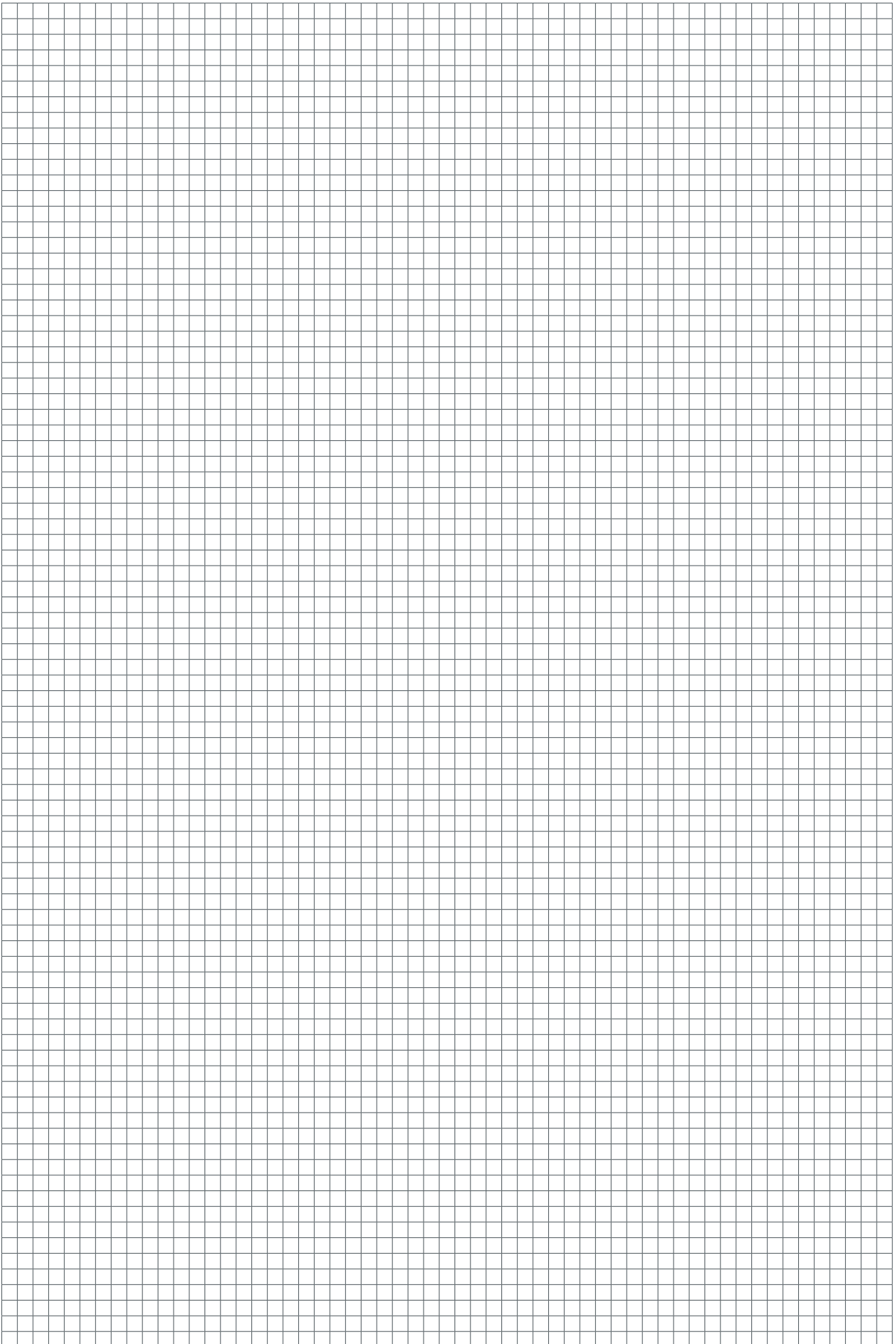
Qualitätssiegel
Holzenergie Schweiz



Österreichisches
Umweltzeichen

JEGYZETEK







ETA Pellet kazán

ETA PU PelletsUnit	7 - 15 kW
ETA PC PelletsCompact	20 - 105 kW
ETA ePE-K Pellet kazán	100 - 240 kW



ETA kondenzációs technológia

ETA ePE BW pelletkazán	22 kW
ETA BW Kondenzációs hőcserélő PU	7 - 15 kW
ETA BW Kondenzációs hőcserélő PC	20 - 105 kW



ETA SH hasábfás és TWIN pellet kazán

ETA SH hasábfás kazán	20 - 60 kW
ETA SH-P hasábfás kazán	20 - 60 kW
ETA TWIN pellet égetővel	20 - 50 kW



ETA Faapríték kazán

ETA eHACK faapríték kazán	20 - 240 kW
ETA HACK VR faapríték kazán	250 - 500 kW



ETA Puffer tároló tartály

ETA puffer	500 l
ETA Puffer tároló tartály SP	600 - 5.000 l
ETA puffer tároló tartály SPS	600 - 2.200 l

ETA hidraulika modulok

- ETA friss víz modul
- ETA rétegzett töltés modul
- ETA rendszer szeparáló modul
- ETA fűtőkör modul
- ETA Hőátadó állomás

A fűtésszakértő szívesen ad Önnek tanácsot



ETA Heiztechnik GmbH
Gewerbepark 1
A-4716 Hofkirchen an der Trattnach
Tel.: +43 (0)7734 2288-0
Fax: +43 (0)7734 2288-22
info@eta.co.at
www.eta.co.at

A technikai adatok változtatásának jogát fenntartjuk

In order to provide you the benefits of our continuous development, we reserve the right to change specifications without prior notice. Az időközben végrehajtott nyomtatási és szedési hibák vagy bármilyen változtatás jogát fenntartjuk. Az itt bemutatott vagy leírt egyedi konfigurációk csak opcióként érhetők el. In the event of discrepancies between individual documents regarding the scope of delivery, the information provided in our current price list shall prevail. Images and symbols may contain options that are available for an additional cost.

Photo source: ETA Heiztechnik GmbH, Lothar Prokop Photographie, istockphoto, Thinkstockphotos, Photocase, Shutterstock.
94101-HU, Prospekt PelletsCompact ETA PC HU, 2021-07

