

ETA PU PelletsUnit
7-15 kW

ETA η
... mon système de chauffage



La chaudière à pellets pour
une maison individuelle où il fait bon vivre.



La perfection est notre passion.

www.eta.co.at



Tout est inclus

La PelletsUnit ETA est la chaudière à pellets idéale pour la rénovation ou les constructions neuves de maisons individuelles et collectives. Un système de chauffage complet est intégré dans une chaudière compacte. La pompe à haut rendement, les robinets de sécurité et d'autres équipements essentiels sont déjà intégrés. Cela réduit l'encombrement et les frais de montage ! La PelletsUnit n'est pas seulement petite, elle offre aussi une grande flexibilité. Il est même possible de raccorder un deuxième circuit de chauffage en option.

Peut être installée partout

La chaudière peut être installée dans des bâtiments chauffés ou des locaux avec une ventilation mécaniquement contrôlée et assurer une étanchéité conforme aux réglementations en vigueur. Son esthétique sobre est un atout indéniable pour son intégration.

Pellets pour un confort maximal

Les pellets sont de l'énergie concentrée dans de petits granulés de produits dérivés du bois. Le choix d'un chauffage aux pellets assure un confort et un fonctionnement automatisé de l'installation. Seul le cendrier doit être vidé périodiquement. Le silo à pellets peut être à 20 m de distance de la chaudière sans prendre plus de place qu'une citerne à fioul. La chaudière ETA PelletsUnit est une solution idéale pour la rénovation du chauffage. Les coûts d'exploitation baissent, et le bilan CO₂ s'améliore significativement.

Utilisation rationnelle des ressources

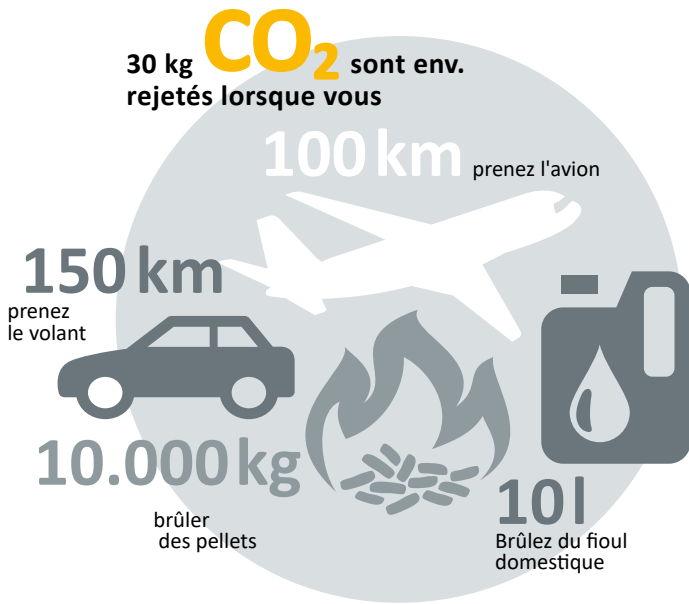
Contrairement aux énergies fossiles comme le fioul et le gaz, les pellets ont un bilan environnemental neutre. L'arbre absorbe au cours de sa croissance la même quantité de CO₂ qu'il rejette plus tard lors de sa combustion. En outre, la quantité de CO₂ libérée au cours de la combustion est la même que si l'arbre restait à pourrir au sol.

Tout le monde est gagnant

Faire des économies de chauffage, contribuer au développement de l'économie locale et protéger l'environnement : se chauffer au bois, c'est tout bénéfique. Le bois se régénère naturellement dans les forêts de notre pays, il offre donc une sécurité optimale pendant les temps de crise et est économique. Dans toute l'Europe, la superficie des forêts ne cesse de grandir.

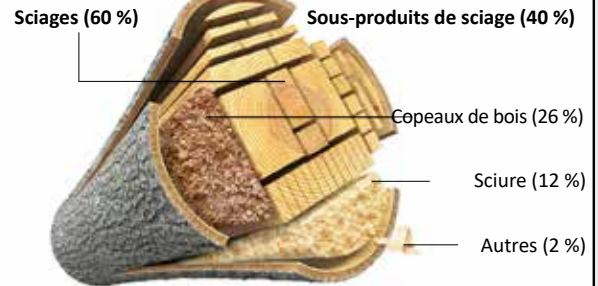
Utilisation rationnelle des ressources

Contrairement aux énergies fossiles comme le fioul et le gaz, les pellets ont un bilan environnemental neutre. L'arbre absorbe au cours de sa croissance la même quantité de CO₂ qu'il rejette plus tard lors de sa combustion. En outre, la quantité de CO₂ libérée au cours de la combustion est la même que si l'arbre restait à pourrir au sol.



Sciure de bois dans la scierie

100 % résineux* (sans écorce) donnent:



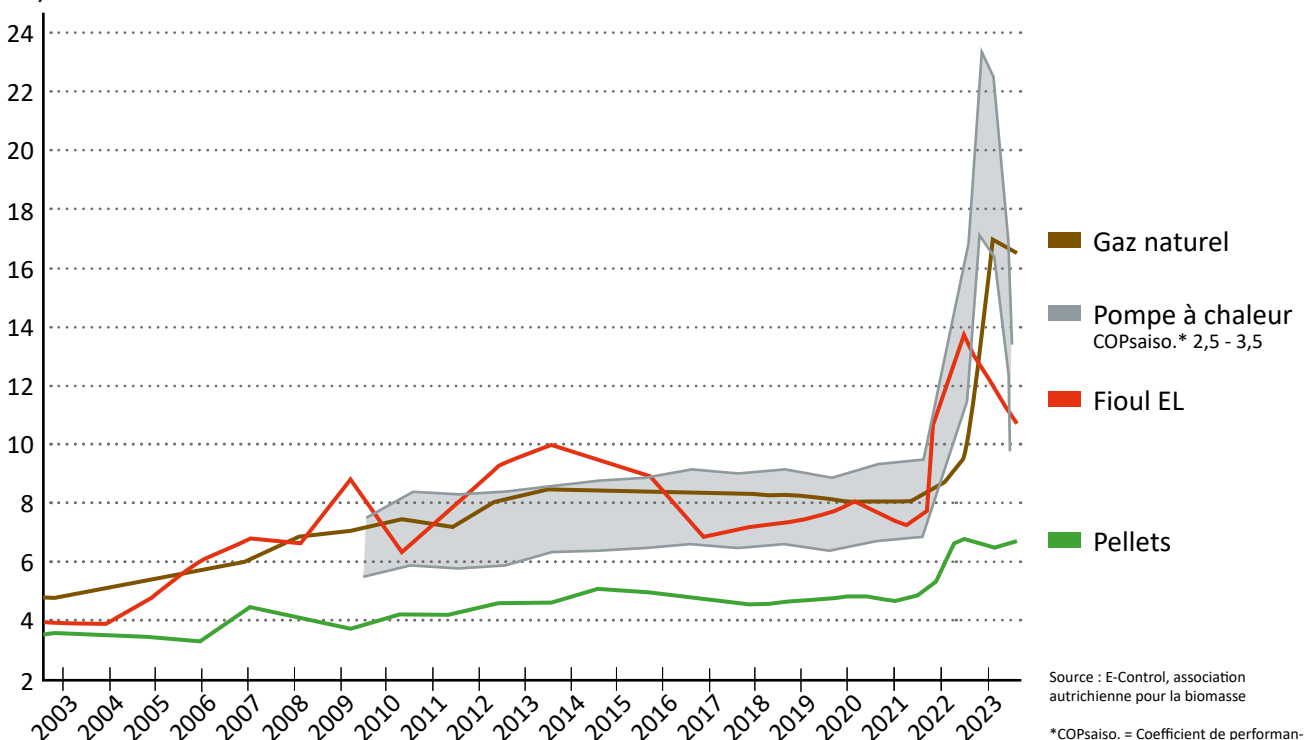
*Plus de 95 % de la coupe dans les scieries allemandes est à base de résineux
Source: Döring, P.; Mantau, U.: Emplacements de l'industrie du bois - industrie du sciage - sous-produits de la coupe et du sciage 2010. Hamburg, 2012.
Conversion: DEPI, German Pellet Institute, utilisant des images de mipan / 123RF.com et Can Stock Photo / dusan694

Les arbres n'ont pas besoin d'être abattus pour la production de granulés, car les granulés de bois se composent principalement de sciure de bois, un déchet de l'industrie du bois.

Évolution des prix des différentes sources d'énergie

pour les ménages 2003 - 2023

Cent/kWh



Source : E-Control, association autrichienne pour la biomasse

*COPsaïso. = Coefficient de performance saisonnier

Il y a toujours de la place pour des pellets

Pour un maximum de confort, le silo à pellets peut être installé à l'emplacement initial d'une citerne à fioul. La proximité immédiate de la chaudière n'est pas requise, il peut être installé jusqu'à 20 m de distance. Avec un système d'extraction approprié, le silo à pellets peut même être installé sous la chaudière jusqu'à deux étages plus bas. Si la place manque, on peut aussi installer le silo dans un bâtiment adjacent ou un réservoir enterré. La seule condition requise est un silo sec pour ne pas abîmer les pellets. Dans les endroits plutôt humides, un coffrage en bois peut être utile.

Une affaire de propreté

Les résidus sous forme de granulés de l'industrie du bois sont livrés avec un camion-souffleur et injectés dans le silo. La livraison de pellets est donc particulièrement facile et confortable. Si le silo est étanche, la poussière reste à l'intérieur.



Quelle doit être la taille de mon silo ?

La consommation totale de pellets par an en tonnes se calcule en divisant par 3 la charge calorifique en kilowatt. Pour l'encombrement des pellets en mètres cubes, on divise la charge calorifique par 2. Par exemple, pour une charge thermique de 90 kW, il faut 45 m³ ou environ 30 tonnes de pellets par an. En passant au chauffage avec des pellets, on peut aussi utiliser comme base de calcul la consommation de l'autre combustible.

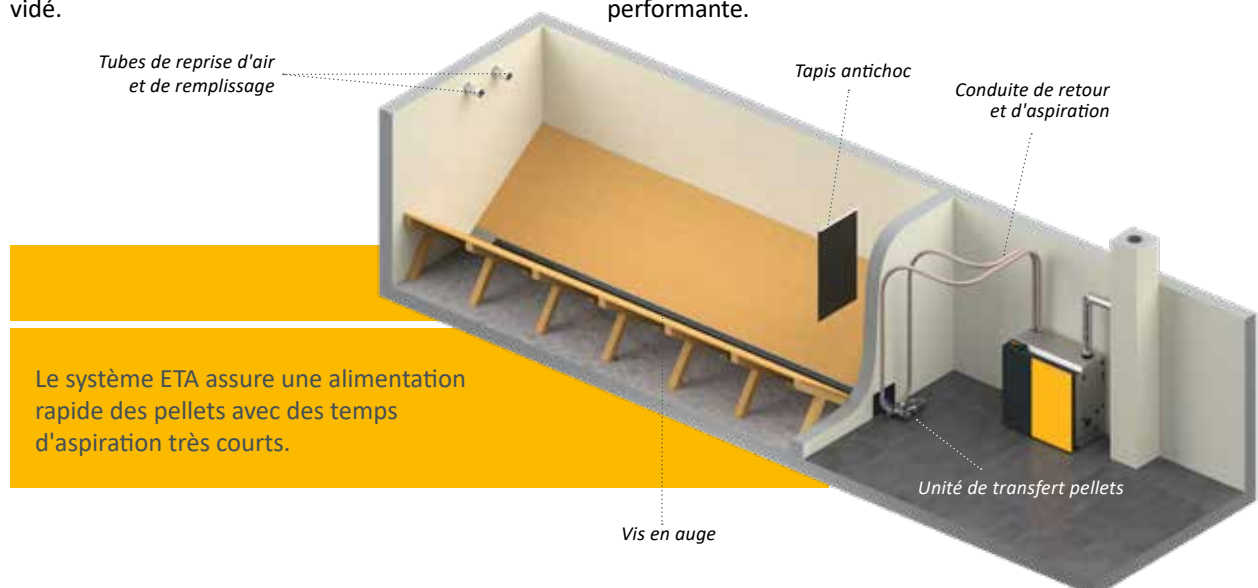
1 tonne de pellets correspond environ à :

- 500 l de fioul
- 520 m³ de gaz naturel
- 750 l de gaz liquide
- 600 kg de charbon de coke
- 1 400 kWh de courant pour les pompes à chaleur géothermiques (coefficient de performance 3,4)
- 2 000 kWh de courant pour les pompes à chaleur air-air (coefficient de performance 2,5)

Comment les granulés sont-ils acheminés vers la chaudière ?

Vis d'extraction : elle s'étend sur tout le long du silo, peut atteindre 6 m de long et transporte les pellets du silo vers les tuyaux d'alimentation connectés à la chaudière. Une turbine d'aspiration les achemine ensuite vers la chaudière. Après l'alimentation, les tuyaux sont balayés à l'air comprimé. Ils ne se bouchent donc pas et fonctionnent toujours de manière optimale. Avec ce système standard, le silo peut être complètement vidé.

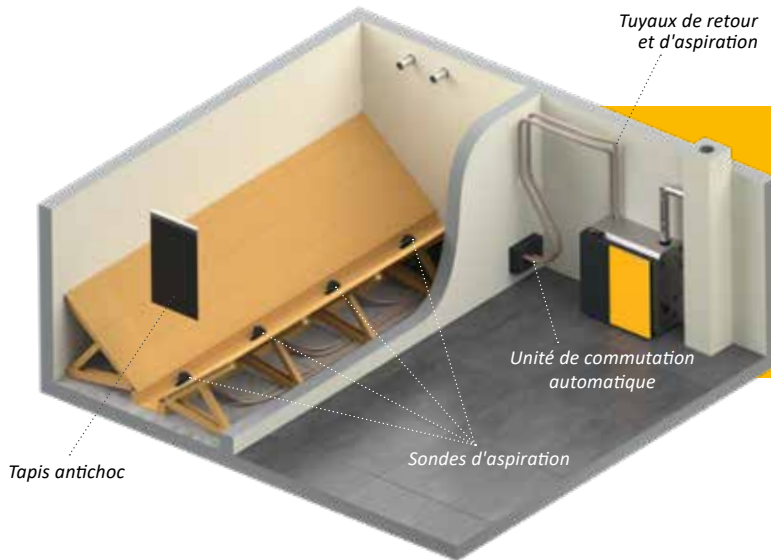
Les parois inclinées permettent aux granulés d'être toujours orientés vers la vis d'extraction. Le tapis antichoc est suspendu en face des tubes de remplissage pour éviter l'impact des granulés contre la paroi lorsqu'ils sont injectés dans le silo par le camion. Il faut veiller à positionner les raccords de remplissage sur la face correspondant au prolongement de la vis d'extraction, afin d'assurer un remplissage optimal et ainsi une extraction performante.



Le système ETA assure une alimentation rapide des pellets avec des temps d'aspiration très courts.

Sondes d'aspiration : Si la forme du silo ne convient pas pour une vis d'alimentation, le système de sondes d'aspiration ETA est la solution idéale. Les pellets glissent sur le plancher en bois lisse et incliné vers les quatre sondes d'aspiration qui transportent les granulés à tour de rôle vers la chaudière. La commutation automatique permet de ne pas interrompre l'alimentation

en combustible, même lorsqu'une sonde ne reçoit plus de granulés. Pour être utilisable, ce système nécessite d'installer le silo en face de la chaudière au même étage ou plus haut, et de limiter la longueur du silo à 4 mètres. Contrairement à la vis sans fin, les sondes d'aspiration ne vident pas complètement le silo. Ce qui est préjudiciable si le volume de silo est limité.



Les sondes d'aspiration permettent d'installer un silo à pellets dans quasiment toutes les pièces, même si celles-ci sont difficiles d'accès ou présentent des angles. Pour les silos de grande longueur, on peut installer jusqu'à 8 sondes.

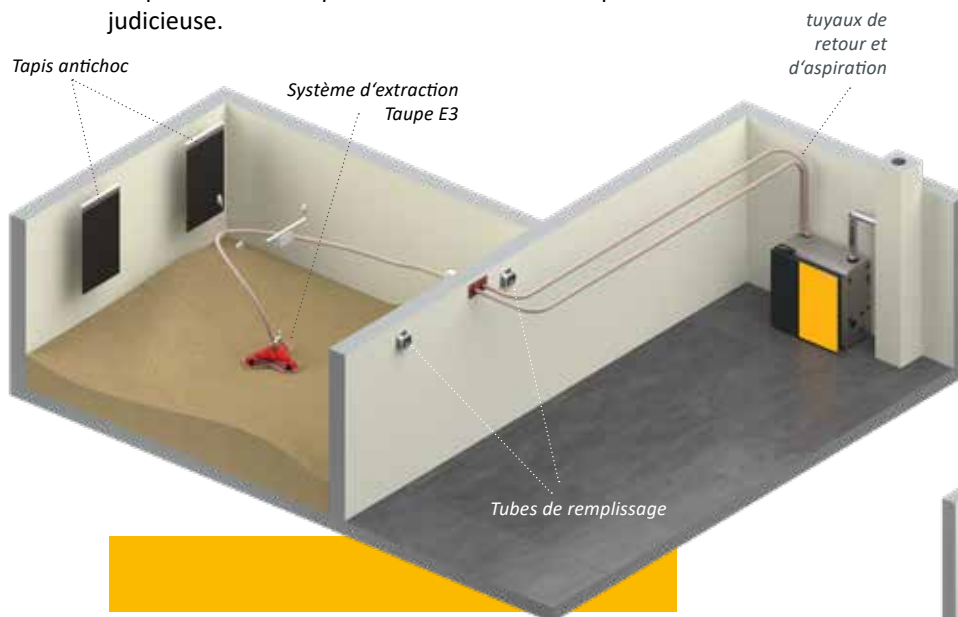
Système d'extraction Taupe :

En raison de contraintes de construction, il se peut qu'avec les systèmes d'extractions conventionnels ETA, le volume de stockage de Pellets soit trop restreint. Pour cette raison, le système d'extraction Taupe E3 de haute qualité offre la solution la plus judicieuse.



Conseil ETA : Stockage dans l'ETAbox

L'ETAbox est une solution particulièrement pratique. Elle peut être installée directement dans la chaufferie, à l'étage, dans une grange, ou sous couvert à l'extérieur. Elle conserve les pellets au sec même dans des endroits humides. Une distance de 20 m d'aspiration de la box jusqu'à la chaudière ne pose aucun problème. La seule contrainte est que l'ETA Box ne peut se monter accolée à un mur. C'est pourquoi l'encombrement est plus important que pour un silo en maçonnerie pour la même capacité de stockage.



Le système d'extraction Taupe E3 permet de vider pratiquement entièrement le volume de stockage, et supprime les pentes de la construction en bois.



La chaleur à volonté

La PelletsUnit ETA ne se contente pas de générer de la chaleur, elle assure aussi une répartition optimale de celle-ci par l'intermédiaire du système de régulation ETA. La régulation ETA gère parfaitement la distribution de l'eau chaude pour votre système de chauffage.

La PelletsUnit ETA est équipée d'une régulation électronique pour l'ensemble de l'installation de chauffage. Que vous souhaitiez intégrer une installation solaire, une installation de préparation d'eau chaude sanitaire ou un ballon tampon avec échangeur d'ECS « (eau chaude sanitaire) », et que l'énergie soit transmise par des radiateurs ou un chauffage au sol ou mural, vous êtes aux commandes grâce à l'écran tactile sur la chaudière, votre ordinateur ou votre smartphone. De simples images permettent de représenter le degré d'efficacité de votre installation solaire ou le niveau de remplissage du ballon tampon.

Pas de chauffage sans ballon tampon !

Naturellement, la PelletsUnit fonctionne aussi en solo. Le ballon tampon ETA est cependant son partenaire idéal. Chauffer en automne ou au printemps, ou encore préparer de l'eau chaude sanitaire en été exige souvent moins d'énergie que celle générée par

la chaudière. Grâce au ballon tampon, cette chaleur excédentaire est emmagasinée et disponible si nécessaire. Cela permet d'économiser du combustible et de moins solliciter la chaudière en évitant des démarrages à répétition.

L'accumulateur à stratification est aussi le complément idéal d'une installation solaire. En été, il permet de réchauffer continuellement l'eau chaude sanitaire, à l'aide d'un échangeur de chaleur. Par contre, en hiver, les capteurs solaires parviennent rarement à générer les 60 °C nécessaires à la préparation d'ECS. L'eau chaude réchauffée par l'énergie solaire est ensuite recueillie par le chauffage par le sol ou mural. Celui-ci fonctionne principalement à des températures d'eau de chauffage de l'ordre de 30 à 40 °C seulement.

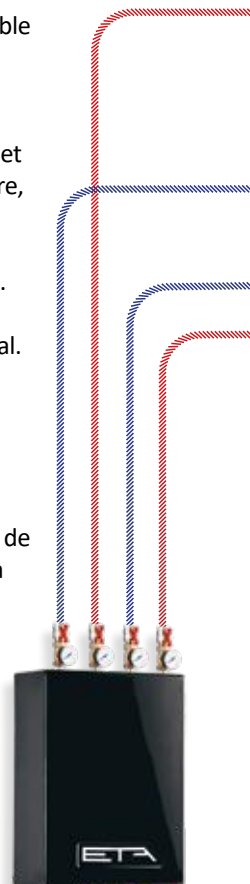
L'accumulateur à stratification ETA peut aussi être équipé d'un module de production ECS permettant de réchauffer continuellement l'eau chaude sanitaire à l'aide d'un échangeur de chaleur en inox. Le risque de développement de germes et de bactéries est ainsi réduit au minimum.

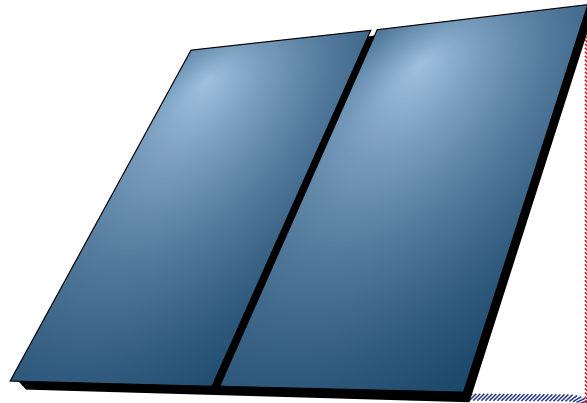
Le module de circuit mélangeur ETA pour 2 circuits mélangés permet d'importants gains de temps et d'argent lors de l'installation, car le câblage et raccordement des sondes, pompes et vannes 3 voies est déjà réalisé.

Commande à distance via la plateforme de communication meinETA



Que votre système soit équipé d'une installation solaire, d'une solution de préparation d'eau chaude sanitaire ou d'un ballon tampon avec module de production ECS : tout le système est régulé confortablement depuis l'écran d'affichage sur la chaudière.



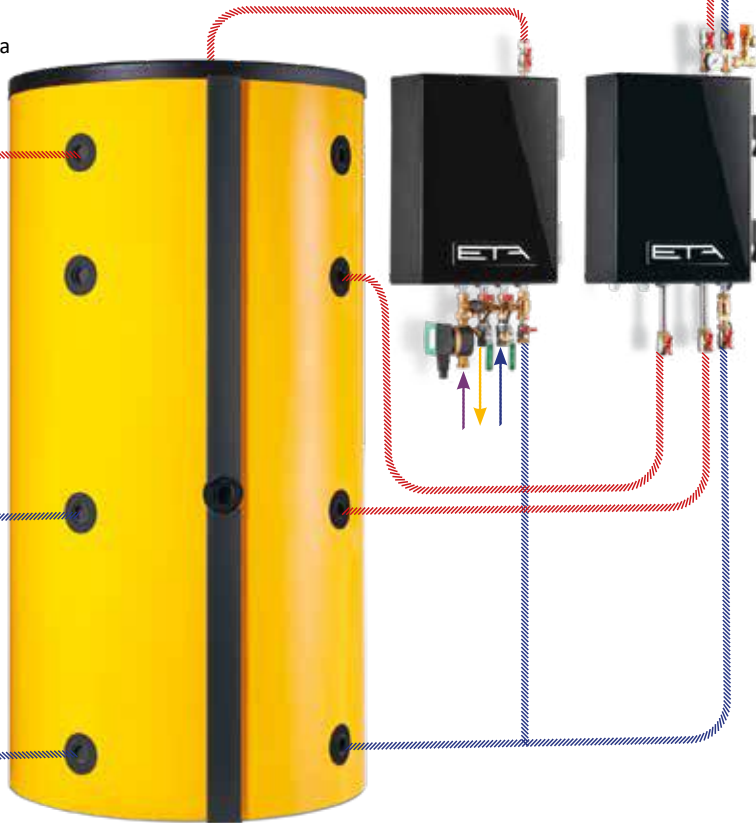


Pour de petites installations solaires, mais avec un grand volume de ballon tampon, ou pour de grandes installations solaires, le module de stratification permet d'augmenter sensiblement la performance de l'installation.



L'accumulateur à stratification ETA peut également être équipé d'un échangeur d'ECS ultérieurement, qui chauffe l'eau du réseau grâce à un échangeur de chaleur. Le risque de développement de germes et de bactéries est ainsi réduit au minimum.

Une excellente vue d'ensemble !
La sonde d'ambiance ETA affiche les températures ambiante et extérieure et permet de modifier aisément la température ambiante souhaitée.



Un accumulateur à stratification ETA est le complément idéal de la PelletsUnit. Il permet d'emmagasiner l'énergie superflue et de la redistribuer en cas de besoin.



Sécurité, fiabilité et simplicité d'utilisation

En choisissant une nouvelle chaudière, vous prenez une décision qui aura un impact sur votre vie pendant de nombreuses années. Vous déterminez votre niveau de sécurité et votre dépendance en matière de maintenance ou de nettoyage. La qualité a un prix !

Propre automatiquement

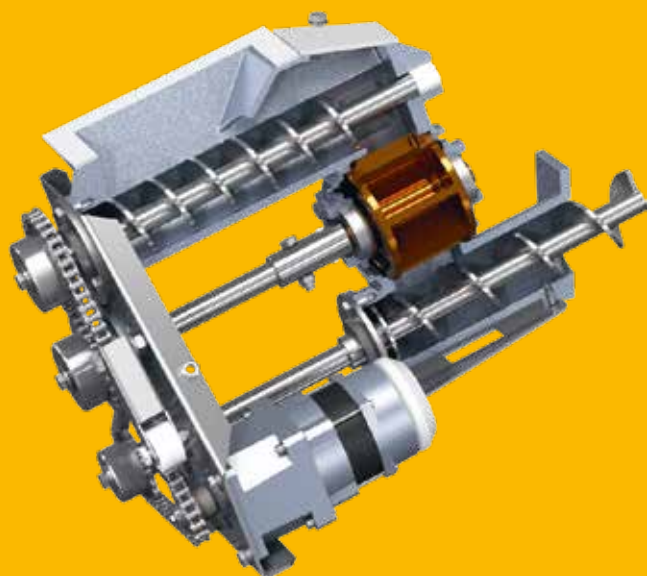
La PelletsUnit ETA se nettoie automatiquement, et pas à des intervalles réguliers, mais seulement lorsque c'est nécessaire. Ceci garantit des émissions minimales et des rendements optimaux pendant la saison de chauffage. Vous n'avez jamais à ouvrir la chambre de combustion et à vous salir. L'évacuation des cendres dans le foyer et de l'échangeur s'effectue automatiquement. La combustion extrêmement efficace des pellets laisse très peu de cendres. En outre, les cendres sont comprimées dans le cendrier. De ce fait, il n'est pas nécessaire de vider souvent le cendrier. Et tout cela, sans ouvrir la chaudière, en tout confort.



Écluse

Le système de haute sécurité. L'écluse offre une protection absolue contre les retours de flamme : la combustion, c'est pour le foyer et nulle part ailleurs.

Une vis de dosage alimente l'écluse en pellets, et toujours avec la quantité optimale pour remplir l'écluse. Ainsi, on évite de caler les pellets dans les coins, de les comprimer ou de les broyer. Grâce à ce système conçu par ETA, les arêtes d'étanchéité du sas ne s'usent pas. La sécurité reste ainsi garantie sur l'ensemble de la durée de vie de la chaudière.





Fonctionnement indépendant de l'air ambiant. Il est possible sur une chaudière PU de prendre l'air comburant, nécessaire à la combustion, de l'extérieur et non du local chaufferie. Pour cette raison, la chaudière peut-être placée dans l'habitation tout en évitant en plein hiver l'ouverture d'une fenêtre.

Allumage silencieux avec résistance d'allumage en céramique

Technique d'allumage L'énergie consommée pour l'allumage est significativement inférieure à celle requise pour d'autres systèmes d'allumage. L'allumage lui-même est plus rapide.



Sonde Lambda

C'est maintenant au mélange de jouer. Avec son aide, la proportion du mélange de combustible et d'oxygène est ajustée idéalement. Quelle que soit la qualité des pellets, le rendement est optimal. En outre, la sonde détecte aussitôt que l'allumage a réussi. Cela réduit le temps d'allumage et économise du courant et de l'argent.

Régulation

Polyvalente, mais pas compliquée.

Que ce soit pour le contrôle de la combustion, l'alimentation en pellets, la gestion du ballon tampon, la préparation de l'eau chaude sanitaire, la régulation du circuit de chauffage contrôlée par les conditions climatiques avec un programme hebdomadaire pour deux circuits ou l'installation solaire connectée : tout se laisse commander par l'intermédiaire de l'écran tactile directement depuis la chaudière ou via Internet à partir de n'importe quel PC, smartphone ou tablette. Le système est très complet avec de nombreuses fonctions, mais leur utilisation est très simple, car les images affichées par l'écran tactile le sont aussi.



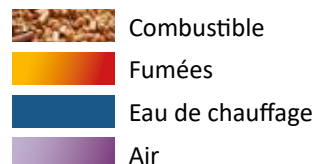
En route pour la chaleur

Du réservoir à la pompe en passant par le foyer : tous les composants de haute qualité doivent fonctionner en parfaite synergie !

- 1 Turbine d'aspiration** : Elle transporte les pellets du silo au réservoir intermédiaire de la chaudière.
- 2 Réservoir de stockage** : Ici sont stockés temporairement 30 kg de pellets, prêts à être immédiatement brûlés. Il faut seulement transporter les pellets du silo à la chaudière une ou deux fois par jour, respectivement pour 5 minutes. L'horaire du dernier complément est programmable.
- 3 Écluse comme dispositif de sécurité incendie** : Elle constitue une barrière totalement étanche entre le silo et l'allumage et garantit une protection totale contre les retours de flammes.
- 4 Foyer en acier inoxydable** : Ici les températures sont suffisamment élevées pour brûler proprement et efficacement le bois. Cette combustion garantit peu de cendres pour des valeurs d'émissions minimales même à puissance partielle.
- 5 Sonde Lambda** : À l'aide de la sonde Lambda, le taux de mélange d'alimentation de combustible et d'oxygène est idéalement ajusté respectivement l'un par rapport à l'autre. Quelle que soit la qualité des pellets, le rendement est optimal.
- 6 Extraction automatique des cendres dans le cendrier** : Le peu de cendres après la combustion optimisée est comprimé dans le cendrier de 12 litres. Ainsi, il n'est pas nécessaire de vider souvent le cendrier. Lorsque le moment est venu, la chaudière envoie un SMS ou un courriel. Le cendrier est à l'extérieur de la chaudière et facilement accessible.
- 7 Vase d'expansion** : Il peut collecter jusqu'à 18 litres d'eau de chauffage et compenser les variations de pression dans le système de chauffage.



Le parcours à travers la chaudière :





8 Soupape de sécurité : Une soupape de sécurité et un capteur électronique de pression protègent la chaudière de toute surpression. Un dispositif de purge automatique est également intégré pour éliminer l'air indésirable du circuit d'eau de chauffage. La chaudière n'a pas besoin d'une soupape thermique, car la chaudière ne contient pas beaucoup de combustible et qu'une surchauffe est fortement improbable.

9 Ventilateur de tirage : ce ventilateur assure en silence la dépression requise dans la chaudière. En outre, il permet de réguler la quantité d'air et garantit ainsi la sécurité de la chaufferie.

10 Mélangeur : Il peut être utilisé de différentes manières en fonction du type d'installation. Il fonctionne comme mélangeur de départ avec un moteur de réglage déconnectable pour un circuit de chauffage avec régulation climatique ou comme mélangeur de recyclage retour pour le fonctionnement en mode ballon tampon.

11 Pompe électronique : elle est modulante, à haute efficacité et économe en énergie tout en assurant la circulation de l'eau de chauffage. Selon le type d'installation, elle prend en charge le chargement du ballon ou sert de pompe de chauffage par le sol ou avec des radiateurs.

12 Vanne d'inversion : Au choix, nous pouvons avec une seule pompe desservir le circuit de chauffage ou la production d'ECS. La vanne se commutera toujours automatiquement sur le circuit pour lequel la pompe doit travailler.

13 Moteur de nettoyage : il assure la propreté dans la chaudière. L'échangeur sera nettoyé automatiquement avec les tubulateurs. La grille sera également actionnée régulièrement de manière à être libérée des cendres. À l'aide des vis sans fin, toutes les cendres sont transportées entièrement de manière automatique hors du foyer pour être collectées dans le cendrier.

14 Raccordement de l'air pour fonctionner indépendamment de l'air ambiant : Il permet de prélever l'air requis pour la combustion à l'extérieur. Grâce à cela, la chaudière peut être installée dans chaque pièce, même équipée d'une VMC. Attention à respecter les prescriptions nationales en vigueur en matière de la construction.



Tout est inclus

Les éléments essentiels de la distribution de la chaleur comme la pompe, la vanne de mélange et la vanne d'inversion sont aussi intégrés dans la chaudière tout comme le vase d'expansion, la soupape de sécurité et le purgeur. Cela permet d'économiser de la place et de simplifier le montage.

Recyclage retour réglé par une pompe haut rendement Pour ne pas endommager l'échangeur de chaleur, l'eau qui revient du circuit de chauffage doit être portée à une température déterminée. La pompe est hautement efficace et très économique en consommant seulement 15 à 35 W max.

Ventilateur de tirage

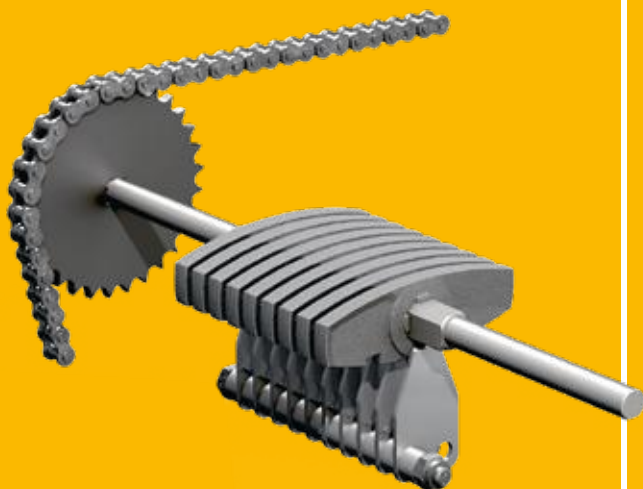
Chaudière à dépression Ce ventilateur à régulation électronique de la vitesse de rotation assure en silence la dépression dans la chaudière et détermine la quantité d'air pour la combustion. Tout en étant économe en énergie, il assure des résultats de combustion homogènes, même si la cheminée ne fournit pas le tirage adéquat. Aucun modérateur de tirage n'est nécessaire au-dessous d'un tirage de cheminée de 15 Pa.



Grille rotative à peigne de nettoyage

La propreté est synonyme d'une bonne combustion. Ce système breveté nettoie régulièrement le foyer en le débarrassant des cendres et de la suie, le tout automatiquement, tous les 15 à 30 kg de pellets brûlés. L'air nécessaire pour la combustion se répartit entre les lamelles propres de la grille. En outre, la grille est toujours maintenue un peu en mouvement. La douceur du mouvement de balancier attise les braises du foyer et améliore encore la combustion.

Les cendres sont comprimées et transportées dans le cendrier d'une capacité de 12 litres. Même à plein régime de la chaudière, il ne faudra vider le cendrier que de temps en temps. Lorsque le moment est venu, la chaudière envoie un SMS ou un Email. L'information s'affiche aussi sur l'écran tactile de la chaudière.

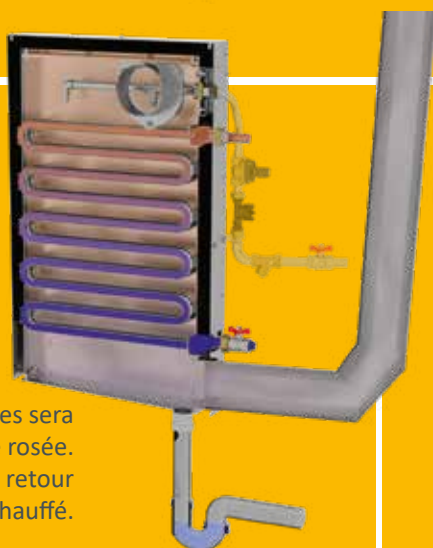
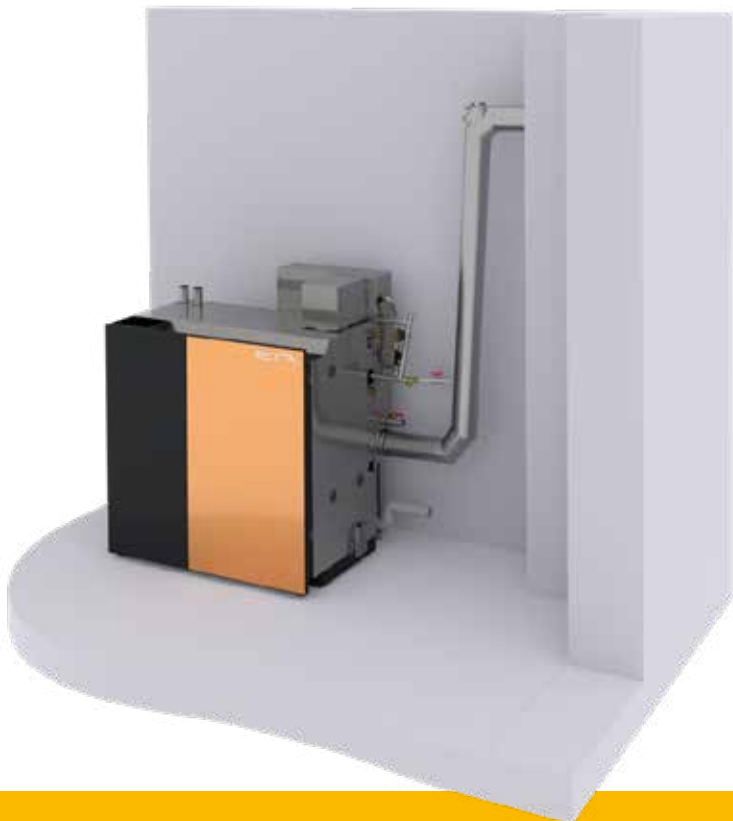


Échangeur à condensation ETA BW

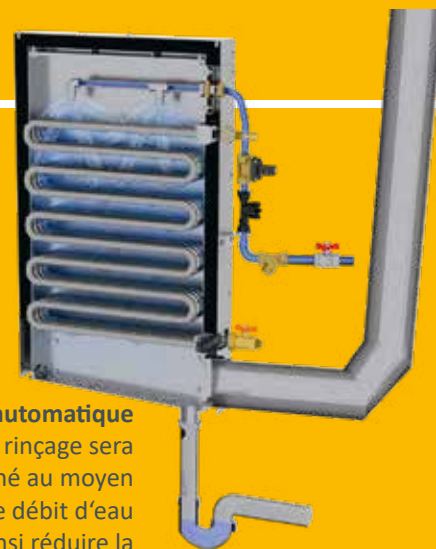
L'échangeur à condensation ETA (en option) permet jusqu'à 10% d'économies de combustible. Les raisons sont l'énergie produite par la condensation générée ainsi que l'abaissement significatif des températures de fumées (avec un fonctionnement approprié). Comparé aux systèmes de condensation conventionnels, l'échangeur à condensation ETA établit de nouvelles règles en termes de sécurité des installations. Cela grâce au capteur de débit intégré et au contrôle actif de la quantité d'eau.

conditions :

- Cheminée insensible à la condensation et appropriée à la chaudière
- raccordement à l'eau et à l'égout (pour l'évacuation des condensats)
- températures de retour peu élevée



La température des fumées sera refroidie sous le point de rosée. Avec cette chaleur, le retour chauffage sera préchauffé.



Rinçage automatique
Le débit d'eau lors du rinçage sera déterminé au moyen d'un capteur de débit d'eau intégré, et ainsi réduire la consommation d'eau à l'essentiel.



Simple et réglable de partout

Une bonne technologie se caractérise par sa convivialité. Vous n'avez pas besoin d'être un technicien pour utiliser les nombreuses fonctions d'ETAtouch.

ETAtouch : Un écran tactile pour contrôler votre chauffage

L'époque des boutons et des régulateurs compliqués est révolue, car avec l'écran tacti le du système de régulation ETA, vous effectuez les réglages d'une manière confortable et en toute simplicité. Les icônes sont explicites. Que vous souhaitiez augmenter ou diminuer la température de chauffage, modifier la période nocturne ou mettre la chaudière en marche réduite pendant les congés, — vous n'avez pas besoin de mode d'emploi pour trouver la bonne icône !

Via l'écran tacti le vous pilotez votre installation de chauffage, mais vous gardez également un oeil sur tous les composants raccordés tels que le ballon tampon, l'installation solaire ou le ballon d'ECS.



Chauffage, abaissement nocturne, réglage pour les congés : L'utilisation est claire et instantanée



La plateforme Internet gratuite

Si votre régulation ETA est connectée à Internet, vous pouvez effectuer tous les réglages depuis votre téléphone portable, votre tablette ou votre PC. Vous contrôlez votre chauffage, où que vous soyez !

En vous connectant à www.meinETA.at, vous visualisez l'écran tactile comme si vous étiez devant votre chaudière. MeinETA vous informe aussi gratuitement par courriel les notifications de votre système de chauffage.

Au sein de votre propre réseau domestique vous pouvez via VPN avoir un accès direct sur la régulation ETAtouch du système de chauffage.

Assistance rapide

Donnez à votre installateur les droits d'accès à votre compte meinETA. Il pourra ainsi préparer son intervention chez vous au préalable. Il se peut même que le technicien n'ait pas à venir sur place, car il peut déjà vous dire par téléphone ce qu'il faut faire pour régler votre système de chauffage de manière optimale. Vous pouvez voir qui peut accéder à votre contrôle via l'affichage d'état. Vous décidez et gérez l'accès à votre réseau de partenaires !



Pour tablette, smartphone et PC

meinETA fonctionne sur tous les systèmes d'exploitation courants tels que iOS ou Android. MeinETA est également accessible sur PC au moyen de tout navigateur Internet moderne.



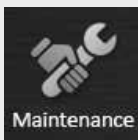
Tout est très simple



Parfait pour votre maison intelligente

La régulation ETAtouch peut être facilement intégrée dans les systèmes Smart-Home courant ainsi que dans une commande domotique centrale. Le miniserveur du système Loxone procède à un échange de données avec la chaudière via une interface ModbusTCP.

Et l'interface ETA KNX disponible en option ainsi que quelques clics sans complication suffisent pour l'intégration à un système de bus KNX.



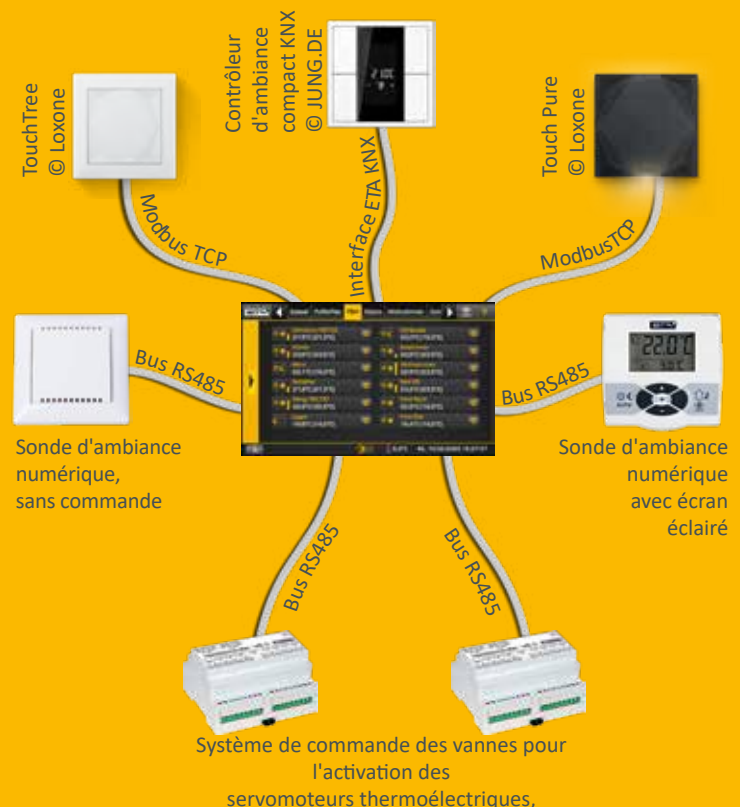
Assistant d'entretien

Entretenez simplement votre chaudière vous-même: les instructions sur l'écran tactile de la chaudière vous guident étape par étape pour réaliser le nettoyage annuel.



Exemple d'interfaces de la régulation individuelle par pièce ETA :

Qu'il s'agisse de sondes pour pièce individuelle Loxone, KNX ou ETA avec ou sans afficheur: Tout peut être contrôlé via ETAtouch. Elle donne toujours les bons signaux aux contrôleurs de vanne, qui vérifient la quantité d'eau chaude qu'il faut pour chaque pièce ou circuit de chauffage.



Tout se règle par l'intermédiaire d'un écran tactile: le standard ETA

Un système de chauffage moderne est seulement efficace quand il est bien réglé. C'est précisément la tâche de l'ETAtouch.

Toutes les fonctions pour les deux circuits de chauffage, la préparation ECS (accumulateur ou échangeur ECS) et l'installation solaire sont déjà présentes dans la régulation ETATouch, et ce sans supplément. Toutes les chaudières ETA sont équipées en série d'une connexion Ethernet. Si vous connectez la chaudière à Internet, vous pouvez piloter tous les composants depuis votre PC, votre tablette ou votre Smartphone.

Régulation de la chaudière et de la combustion*

La modulation de la vitesse de rotation des moteurs permet d'économiser du courant électrique. La régulation par sonde lambda et du temps d'allumage augmente l'efficacité. Tous les composants requis pour le fonctionnement sont surveillés électroniquement.

Gestion de l'accumulateur**

L'accumulateur dispose de trois à neuf sondes pour réguler le générateur de chaleur dans le système et distribuer l'énergie aux différents consommateurs. De cinq sondes, les régulations en cascade, la gestion de la qualité des chauffages au bois et la gestion des pics de charge sont prises en charge par le standard ETA.

Préparation ECS*

La préparation ECS s'effectue aussi bien par l'intermédiaire du module ECS ETA, du ballon ECS ou de l'accumulateur combiné. Pour toutes les variantes, nous pouvons piloter les pompes de circulation par un programme de temporisation ou en fonction des conditions climatiques.

Installations solaires**

Nous pouvons réguler un ou deux circuits solaires avec un ou deux ballons, la stratification à travers le module de stratification ETA, et également 2 champs de capteurs ainsi que trois consommateurs.

Deux circuits de chauffage régulés en fonction des conditions climatiques**

Ils fonctionnent avec un programme hebdomadaire avec plusieurs plages horaires et des fonctions supplémentaires automatiques et/ou manuelles. En option, le système peut être complété par une sonde d'ambiance et une commande à distance.



Compréhensible même sans mode d'emploi, les symboles de l'écran tactile sont simples. Contrôler l'installation de chauffage devient un jeu d'enfant.

Fonctions supplémentaires du système

Détection d'appareils de chauffage externes, comme par exemple des chaudières mazout/gaz, pompes à chaleur et poêles à bois, thermostat simple ou thermostat de température différentielle, demande de chauffage d'appareils externes, comme par exemple des aérothermes, régulation de réseaux de chaleur avec ou sans vanne mélangeuse et de sous-station, régulation individuelle par pièce.

Coffret de régulation mural pour des extensions d'installation

Toutes les régulations peuvent être étendues par des coffrets additionnels fixés au mur, avec ou sans écran tactile.

*Régulation et sondes comprises dans la livraison standard

**Régulation selon la configuration, les sondes sont en accessoires

D'Autriche au monde entier

ETA est le spécialiste des installations de chauffage à biomasse, c'est-à-dire à bûches, pellets et bois déchiqueté. Les techniques les plus modernes sont utilisées conjointement aux ressources naturelles en plein développement.

ETA, c'est l'efficacité

Les techniciens désignent le rendement d'un chauffage par la lettre grecque η , prononcée « eta ». Les chaudières ETA fournissent plus de chaleur tout en consommant moins de combustible, contribuent à la préservation de l'environnement et représentent une solution pérenne.

Le bois : ancien, mais performant

Le bois est notre combustible le plus ancien et le plus moderne. Entre le feu ouvert dans une caverne et une chaudière moderne à biomasse, une longue histoire s'est écrite. Au milieu du 20^e siècle, le nombre de chauffages au bois a diminué brièvement. Le fioul était devenu le nouveau combustible à la mode. Un court intermède comparé à la longue histoire du bois. Nous savons aujourd'hui que le chauffage aux combustibles fossiles est sans avenir. Ces derniers contribuent au réchauffement de la planète et polluent l'environnement. Leur approvisionnement n'est pas non plus garanti sur le long terme car non seulement leur quantité diminue, mais ils ne se renouvellent pas et proviennent en partie de régions politiquement instables. En revanche, le bois est une matière première renouvelable, locale et économique, qui ne porte pas préjudice à l'environnement en se consommant. Ce n'est donc pas

une surprise si le chauffage au bois connaît une croissance fulgurante.

Confort ultra performant

Depuis décembre 1998, la société ETA, basée en Haute-Autriche, conçoit et construit une nouvelle génération de chaudières de chauffage au bois. Ces chaudières recèlent un grand nombre de technologies brevetées et disposent de la technique de régulation la plus moderne, elles sont donc extrêmement simples à utiliser. Le confort et l'efficacité ont fait la renommée des produits d'ETA dans le monde entier. Avec une production capacité de 35 000 chaudières par an et un taux d'exportation d'environ 80 % dans le monde entier, ETA compte parmi les leaders de la production de chaudières à biomasse.

Vous achetez bien plus qu'une chaudière

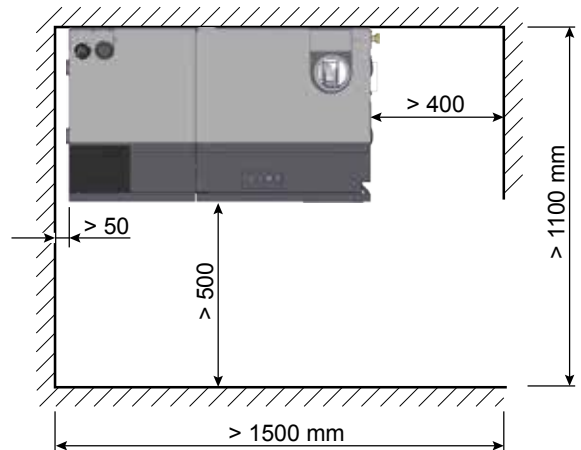
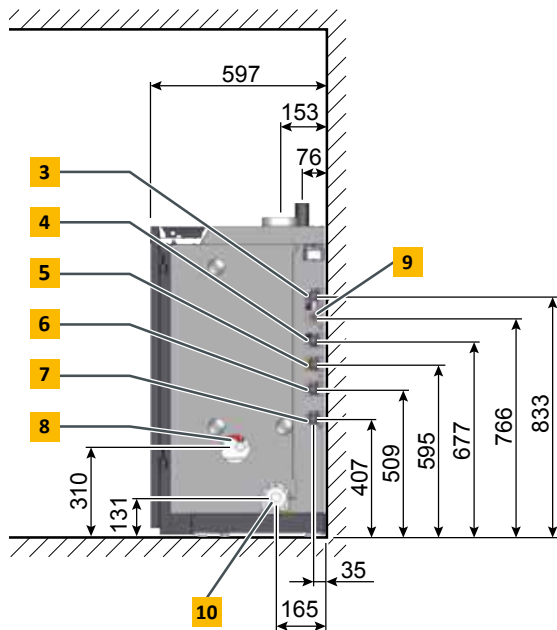
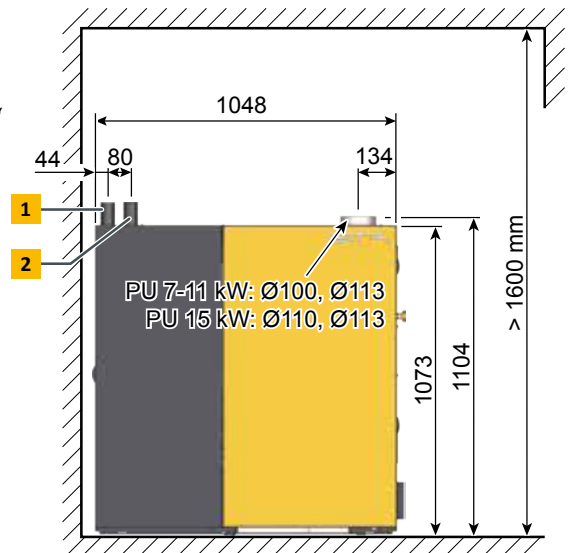
Faire le choix d'une chaudière ETA au bois ou aux granulés de bois, c'est choisir une solution pérenne. Et pas seulement en ce qui concerne le combustible. En producteur responsable, ETA est présent à tous les niveaux. Des emplois stables sont ainsi créés dans la région. L'usine à Hofkirchen an der Trattnach compte plus de 400 employés qui bénéficient de conditions de travail idéales, notamment d'une cantine d'entreprise, d'ateliers et d'entrepôts bien éclairés, sans oublier une d'alimentation pour véhicules électriques alimentée par l'installation photovoltaïque de l'entreprise. Sa production permet de couvrir les besoins du bâtiment et d'économiser environ 230 t de CO₂ par an.



Idéal pour les constructions nouvelles et la rénovation

La PelletsUnit ETA convient à toutes les habitations. Elle peut être installée directement dans la cave dans une buanderie ou un garage par exemple. Le silo à pellets peut se trouver à un maximum de 20 m ou jusqu'à deux étages de distance.

- 1 Raccord d'aspiration des pellets - Conduite DN50
- 2 Raccord de reprise d'air pellets - Conduite DN50
- 3 Retour circuit de chauffage 1 et ballon d'ECS, manchon R3/4"
- 4 Retour circuit de chauffage optionnel 2, manchon R3/4"
- 5 Départ circuit de chauffage optionnel 2, manchon R3/4"
- 6 Départ ballon d'ECS, manchon R3/4"
- 7 Départ circuit de chauffage 1, manchon R3/4"
- 8 Vidange équipée d'un robinet de remplissage et de vidange d'1/2"
- 9 Écoulement de la soupape de sécurité, manchon R3/4"
- 10 Prise d'air pour fonctionnement indépendant de l'air ambiant DN80





PelletsUnit		7	11	15
Plage de puissance calorifique nominale	kW	2,3 - 7,7	2,3 - 11,2	4,4 - 14,9
Classe de performance énergétique**		A+	A+	A+
Rendement à la puissance partielle/nominale* (installation hors d'une pièce d'habitation)	%	89,3 / 93,4	89,3 / 92,5	91,5 / 94,2
Dimensions l x p x h	mm	1 072 x 600 x 1 150		
Poids	kg	267		
Volume d'eau de l'échangeur	Litres	27		
Hauteur de refoulement disponible de la pompe avec $\Delta T=7\text{ }^{\circ}\text{C}$ Maximum 100 m (conseillé 80 m) de longueur de tuyaux de chauffage dans le sol par départ de distributeur, pour radiateurs avec vitesse variable selon la température de départ	mCE / m ³ /h	3,8 / 0,9	3,5 / 1,3	2,4 / 1,8
Distance max. du silo à pellets	m	20		
Volume du cendrier	Litres	12		
Tirage de cheminée requis à puissance partielle/nominale	Pa	>3 Pa au-delà de 15 Pa, un modérateur de tirage est nécessaire		
Puissance électrique absorbée à puissance partielle/nominale*	W	46 / 61	46 / 63	66 / 95
Pression de service maximale autorisée	bars	3		
Plage du régulateur de température	$^{\circ}\text{C}$	30 – 85		
Température de service maximale autorisée	$^{\circ}\text{C}$	95		
Classe de chaudière		5 selon EN303-5:2012		
Combustibles appropriés		Pellets, ENplus-A1, ISO 17225-2-A1		
Raccordement électrique		1 x 230 V / 50 Hz / 13 A		

*Valeurs du rapport d'essai

**Label combiné (chaudière + régulation)

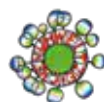
Sous réserve de modifications techniques ou erreurs!



Répond aux
normes EU



Label de qualité
d'Energie-bois Suisse



Écolabel autrichien



Chaudière à Pellets ETA

ETA PU PelletsUnit	7 - 15 kW
ETA ePE Chaudière à Pellets	7 - 56 kW
ETA PC Pellets Compact	20 - 105 kW
Eta ePE-K Chaudière à Pellets	100 - 240 kW



La Condensation chez ETA

Chaudière à condensation Pellets ETA ePE BW	8 - 62 kW
Condenseur pour chaudière PU ETA BW	7 - 15 kW
Condenseur pour chaudière PC ETA BW	20 - 105 kW



Chaudière à gazéification de bois

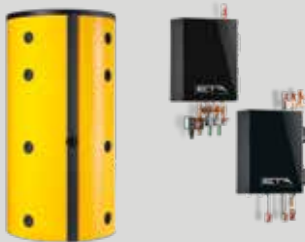
ETA SH et Brûleurs à pellets ETA TWIN

ETA eSH Chaudière à gazéification de bois	16 - 20 kW
ETA eSH-TWIN Chaudière combinée avec Brûleur à pellets ETA eTWIN	16 - 20 kW 16 kW
ETA SH Chaudière à gazéification de bois	20 - 60 kW
ETA SH-P Chaudière à gazéification de bois avec Brûleur à pellets ETA Twin	20 - 60 kW 20 - 50 kW



Chaudière à bois décheté

ETA eHACK Chaudière à bois décheté	20 - 240 kW
ETA HACK VR Chaudière à bois décheté	250 - 500 kW



Ballon tampon ETA

ETA Ballon tampon	500 l
ETA Ballon tampon à stratification SP	600 - 5.000 l
ETA Ballon tampon à stratification SPS	600 - 1.100 l

ETA Modules Hydrauliques

ETA Module de production d'ECS instantanée
ETA Module de stratification solaire
ETA Module de séparation de systèmes
ETA Module de circuit mélangé
ETA Module de transfert

Votre chauffagiste se fera un plaisir de vous conseiller !



ETA Heiztechnik GmbH
Gewerbepark 1
A-4716 Hofkirchen an der Trattnach
Tel.: +43 7734 2288
Fax: +43 7734 2288-22
info@eta.co.at
www.eta.co.at

Sous réserve de modifications techniques

Nous nous réservons le droit d'appliquer des modifications techniques sans avis préalable pour vous faire bénéficier de nos améliorations continues. Les erreurs d'impression ou les modifications apportées dans l'intervalle ne donnent droit à aucune réclamation. Les variantes d'équipement illustrées ou décrites dans ces manuels sont disponibles uniquement en option. En cas de contradiction entre les différents documents relatifs au contenu livré, ce sont les informations indiquées dans nos tarifs actuels qui prévalent. Toutes les images sont des images symboles pouvant contenir des options disponibles moyennant un supplément.

Source des photographies : ETA Heiztechnik GmbH, Lothar Prokop Photographie, istockphoto, Thinkstockphotos, Photocase, Shutterstock.

94001-FR, Prospekt PelletsUnit ETA PU FR, 2024-07

